

Grenoble, Ancien Parlement

Étude stratigraphique

Décembre 2021



Maîtrise d'ouvrage

Le Département de l'Isère

Anne Cayol-Gerin

Chargée de mission

Direction de la Culture et du Patrimoine

04 76 00 38 99

Caroline Flicoteaux

Chef de projet

Direction des constructions publiques et de l'environnement de travail

04 76 00 30 50

caroline.flicoteaux@isere.fr

07 61 89 10 36

Équipe Maîtrise d'œuvre

Architectes du patrimoine (Mandataire)

h2o architectes

Mathilde Reiss et

Antonin Chachuat

10 Cité d'Angoulême

75011 Paris

09 64 00 52 81

contact@h2oarchitectes.com

www.h2oarchitectes.com

www.instagram.com/h2o_architectes

**Conservation Régionale des Monuments
Historiques**

Lili Davenas

Conservatrice des monuments historiques

En charge de l'Isère, de la Savoie et de la Haute-Savoie

DRAC Auvergne Rhône-Alpes

6, quai Saint-Vincent - 69283 Lyon cedex 01

lili.davenas@culture.gouv.fr

**Professionnels de la Conservation
Restauration**

Claire Bigand

In Situ Conservation

conservation restauration peintures murales

sculptures polychromes

80 chemin des Perrets - 73470 Novalaise

06 15 42 40 58

clairebigand@insituconservation.art

www.insituconservation.art

Davide Orsi

conservation restauration du patrimoine

2 Rue Jules Ferry - 38100 Grenoble

davideorsiconservation@gmail.com

07 67 39 54 95

Sophie Joos

conservation restauration de peintures de chevalet,

peintures murales et décors peints

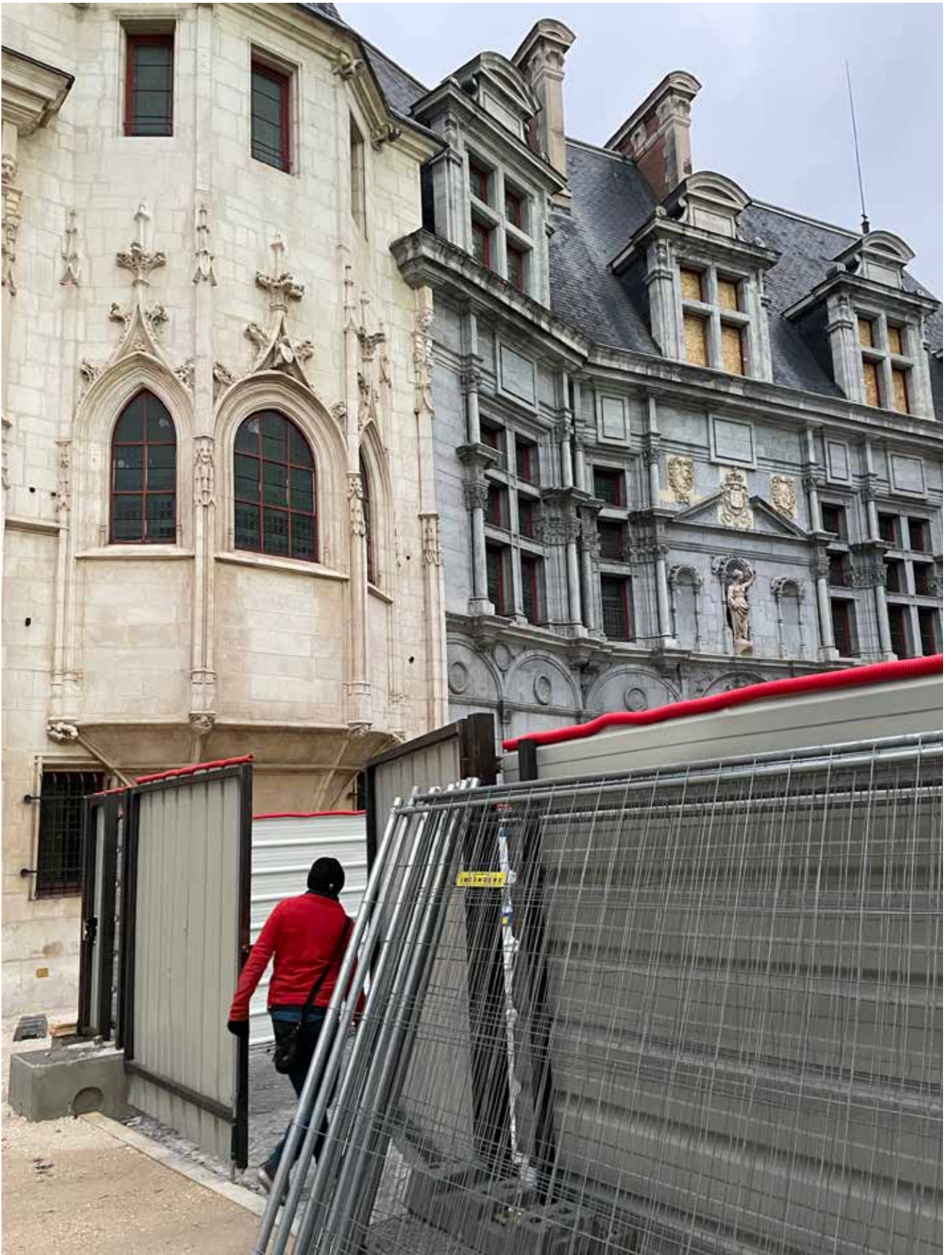
355, chemin du Meynier - 38300 Maubec

sph.joos@gmail.com

06 85 75 22 20

Sommaire

1. La mission de diagnostic	5
2. Le site et les bâtiments de l'ancien Parlement de Grenoble	6
3. Situation des zones étudiées	7
Le rez-de-chaussée	
Le premier niveau	
4. Résultats de l'étude stratigraphique	10
4. A Nombre de campagnes décoratives sur les parois et plafonds du rez-de-chaussée	
4. B Nombre de campagnes décoratives sur les parois et plafonds du niveau R+1	
5. Annexes: les fenêtres stratigraphiques	12
Le rez-de-chaussée	
Le premier niveau	



Le site en zone occupée par les travaux, décembre 2021.

1. La mission d'étude stratigraphique en recherche de décors

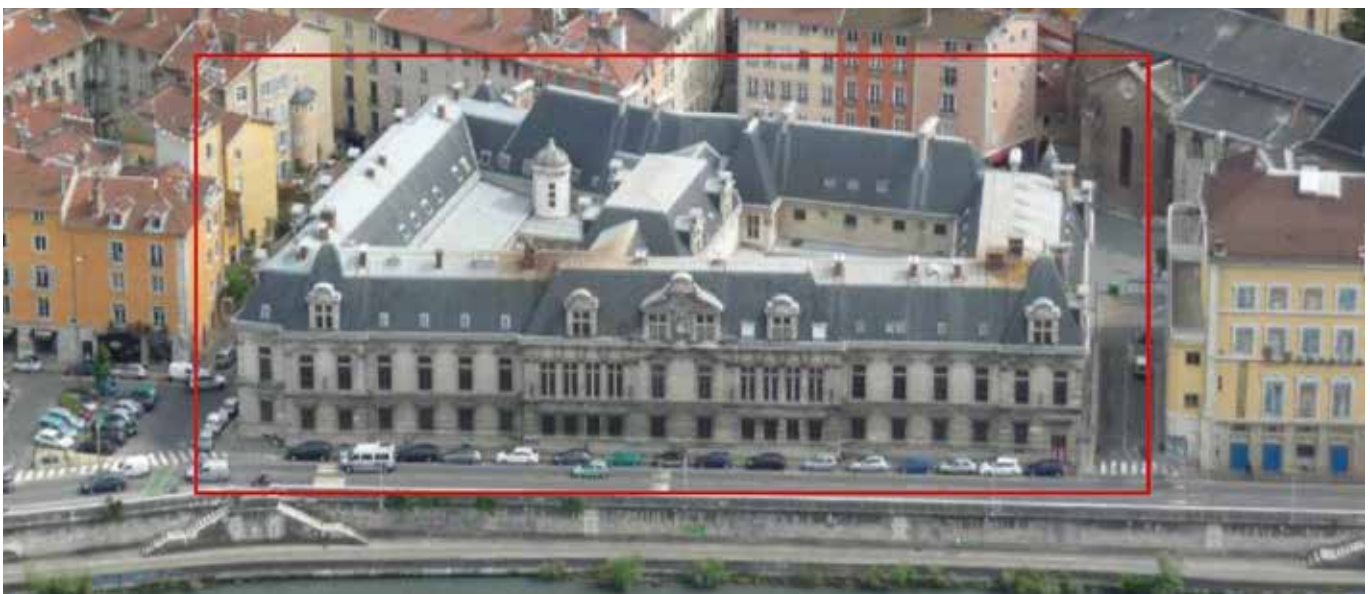
L'intervention a été menée par Sophie Joos, Davide Orsi et Claire Bigand en décembre 2021. La mission qui nous a été confiée consiste en l'étude des décors et peintures visibles et sous-jacents par l'ouverture de fenêtres et échelles stratigraphiques dans l'ancien Parlement de Grenoble. De nombreuses salles font l'objet de cette étude, Cf plans du rez-de chaussée et du premier niveau (R+1).

L'étude comprend l'ouverture de fenêtres stratigraphiques, la recherche de décors et couches polychromes, leur dénombrement, leur description, leur contre-typage et la synthèse des campagnes d'intervention.

Cette étude a été commandité par le Département de l'Isère dans le cadre d'une grande requalification des bâtiments qui a démarré en 2020. En grande partie désaffecté, l'ancien Parlement est aujourd'hui détenu par deux propriétaires acteurs de la requalification en cours : un opérateur privé, la SARL Grenoble Patrimoine, et un opérateur public, le Département de l'Isère, maître d'ouvrage de la présente opération.

Le bâtiment est de ce fait divisé en deux volumes distincts :

- le volume de l'opérateur privé qui y développe un projet d'aménagement de 35 logements et d'un local d'activité (bureaux)
- le volume de l'opérateur public qui y développe un projet d'équipement public combinant l'installation du Musée de la résistance et de la déportation de l'Isère, la réutilisation et la visite des salles patrimoniales et l'aménagement du service Isère attractivité.



Vue aérienne du site du Parlement, 2020.
Source : brieonline.canalblog.com.

2. Le site et les bâtiments de l'ancien Parlement de Grenoble

Siège du Parlement jusqu'à la Révolution, puis palais de justice jusqu'en 2002, il est implanté dans le centre historique de Grenoble. Il est borné par la place Saint-André au Sud, la rue Guy Pape à l'Ouest, la rue Cujas à l'Est et par les bords du fleuve de l'Isère au Nord (quai Stéphane Jay). La partie des bâtiments la plus ancienne date de la fin du XVe siècle avec sa face gothique.

Depuis, l'ensemble architectural a été maintes fois modifié mais c'est en 1890 que la surface du palais est considérablement étendue. Les architectes Daumas et Riondel dirigent la construction de la fin du XIXe d'un vaste agrandissement raccordé à une partie de l'ancien. Cette campagne de travaux s'est accompagnée de l'arasement de nombreuses dispositions anciennes. La surface couverte par les aménagements s'étend sur 11000 m².¹

L'ancien Parlement fait l'objet d'une double protection au titre des monuments historiques :

- classement au titre des Monuments Historiques par liste de 1889 pour la partie ancienne du Palais de Justice
- inscription au titre des Monuments Historiques par arrêté du 6 avril 1992 pour les zones non classées.

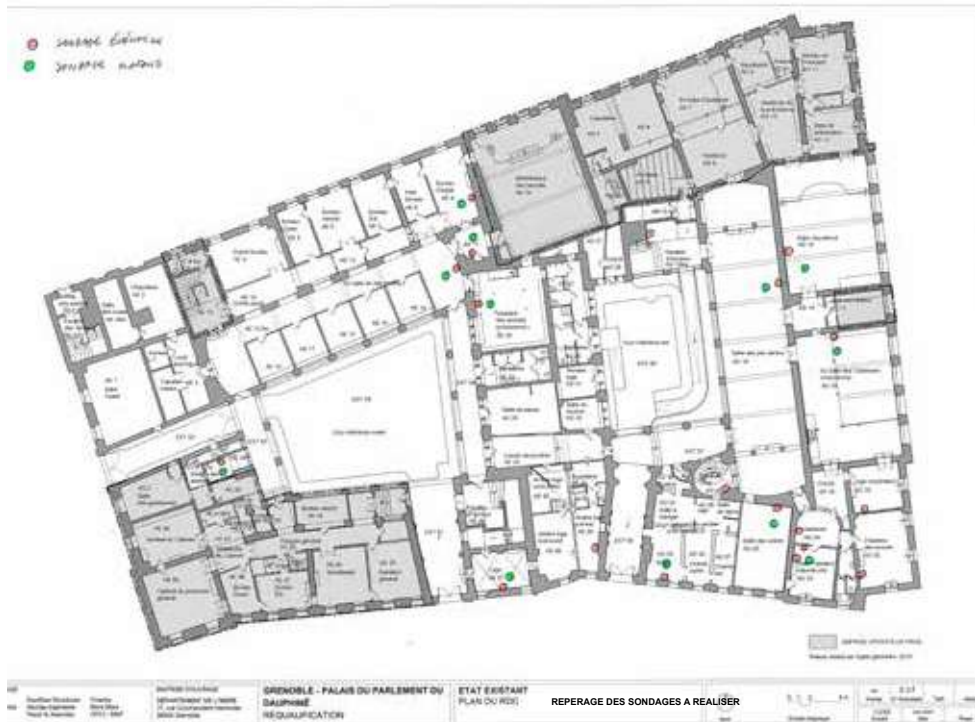
Une étude historique complète a été réalisée en 2018 par Monique Gomez et Claude Pribetich.

1 Rapport de diagnostic, 4 Place Saint-André, ancien Palais de Justice, Guillaume Martin INRAP, 09 2021

3. Situation des zones étudiées

Le rez-de-chaussée

Le premier niveau



RDC

- AE9
- AE11
- AE12bis
- AE20
- AE27
- AE29

- AD13
- AD15
- AD15bis
- AD18
- AD20
- AD22
- AD23
- AD24
- AD25
- AD29

AD34

AD40



R+1

AD 15bis

- BD escalier
- BD 6
- BD20
- BD21
- BD23
- BD24
- BD25
- BD26
- BD27
- BD28
- BD30
- BD31
- BD33

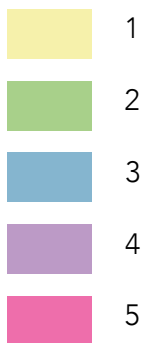
- BE3
- BE4
- BE10
- BE12
- BE13
- BE14
- BE15
- BE16 bis
- BE18
- BE19
- BE23 x
- BE24 x

Localisation des points d'ouvertures des fenêtres stratigraphiques.
h2o Architectes

4. Résultats de l'étude stratigraphique des décors de l'ancien parlement

4. A. Nombre de campagnes décoratives sur les parois et plafonds du rez-de-chaussée

Nombre de campagnes décoratives identifiées sur les parois du rez-de-chaussée



Nombre de campagnes décoratives identifiées sur les plafonds des pièces du rez-de-chaussée



Nombre de campagnes décoratives identifiées sur les plafonds du niveau R+1



5. Conclusions de l'étude des décors

Les interrogations qu'émettent Monique Gomez et Claude Pribetich sur les véritables vestiges du Palais sont fondées, elles concluent ainsi leur étude historique : "A l'issue de la reconstruction du palais de justice, les ouvrages anciens dignes d'intérêt ont, en tout état de cause, subi des restaurations avec les techniques de l'époque (rejointoiement au ciment, par exemple). Les percements anciens ont été bouchés en briques et les cloisonnements montés en briques et/ou maçonneries. Les quatre murs de la salle de la Grande Audience sont entièrement rebâties. Les planchers hauts du rez-de-chaussée, à l'exception de celui de la travée de la chapelle et des passages (encore voûtés) ont été reconstruits avec des structures à âme métallique et les plafonds de l'étage sont également armés. La façade du rez-de-chaussée de l'aile orientale nous semble en grande partie inventée. Les charpentes et couvertures appartiennent toutes à la campagne de travaux du XIXe siècle."

A l'issue de notre étude des épidermes nous corroborons leurs conclusions. Nombreuses salles et plafonds présentent un support en ciment qui date de la reconstruction du XIXe siècle. Différentes campagnes de décors ont été dénombrées dans chaque salle, pouvant aller jusqu'à 5 couches successives. Toutes les salles de l'édifice ne présentent pas la même histoire matérielle et n'ont donc naturellement ni la même maçonnerie (support), ni le même nombre de décors successifs. Les couches sondées sont de natures variables : papiers peints, couches peintes de différents natures : huile, chaux, acrylique, glycérophthalique.

Les décors observés semblent simples (couche monochrome ou bichrome pour la plupart, sans motifs décoratifs marquants), avec parfois des couches de « mise au propre » ou « préparation » (souvent du plâtre) entre certaines campagnes décoratives.

Certains décors remarquables sont visibles actuellement, comme dans les différentes salles d'audiences et bibliothèques. On note un goût prononcé pour un vert antique dans les salles de l'aile Nord Est.

Les salles de représentations sont de façon générale ornées de lambris en bois massif, de peintures en imitation du bois et de tons chauds.

La chapelle dont la façade donne sur la place Saint-André est ancienne, cependant les parois ont été rebâties et les voûtes maçonnées. Des périodes anciennes, il ne reste que de minuscules fragments de polychromie rouge dans les recoins des voussures.

D'autres salles (ex : salle AD15, AD18, AD25, AD29) ont été, en guise de dernière couche simplement repeintes ou tapissées en blanc ou assimilé, dissimulant d'anciennes teintes plus subtiles (vert-bleu, rose, orange, marron, gris chauds, gris froid, terre de Siègne, bordeaux).

Dès lors qu'une campagne de décor sera sélectionnée (à l'échelle d'une salle, ou, du bâtiment), il pourrait être intéressant d'agrandir la/les fenêtre(s) de sondage correspondant afin d'étayer les observations actuelles. Il s'agira d'avoir une vision plus précise du décor choisi et de son aspect visuel, permettant une restitution plus pertinente. Il nous semble que quelques décors mériteraient la réalisation d'ouvertures plus grandes pour mieux comprendre les décors qui sont plus élaborés dans les pièces suivantes:

- Salle des Pas perdus AD 15
- L'escalier d'honneur (attention il semble qu'un revêtement postérieur du plafond soit composé d'amiante)
- Bureau d'angle AE 9 ou compléter en AE 8
- Salle de délibération BE 13
- Salle des Pas perdu BD 20 (soubassement)



6. Les sondages stratigraphiques

Grenoble
Ancien Palais du Parlement
RDC



Numéro de pièce: AE 9

Couche retenue dans le sondage

Localisation : paroi Est

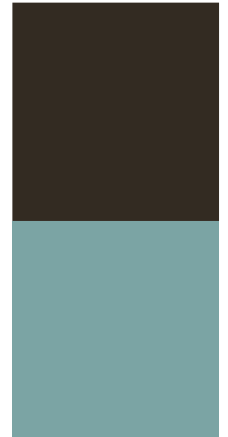
Hauteur du sol: 1,20m

Contretypage de la couleur sur nuancier NCS 1950 : 1C: S8505 Y20R

2C: S3020 B30G

Nature: papier peint

Commentaire: Le soubassement avec des montants en bois est peint en brun (deux bruns et ensuite le papier brun rouge).



N°	Couche	Couleur perçue visuellement	Nature	Observations	N° de Photos
0	Support	Gris	Ciment		
1	Préparation	Blanc	Plâtre		
1b	Sous Couche	Brun clair	Fibre tissu carton		
1c	Couche décorative	Brun foncé	Papier		
2	Sous Couche	Brun clair	Fibre tissu carton	Les deux couches semblent mêlées, peut être une seule couche	
2b	Sous Couche	Vert	Fibre/papier		
2c	Couche décorative	Bleu	Papier	Très fin et fragile	
3	Préparation	Blanc	Huileuse		
3b	Couche peinte	Beige	Papier peint orné		



1



2

Grenoble
Ancien Palais du Parlement
RDC



Numéro de pièce: AE 9

Couche retenue dans le sondage

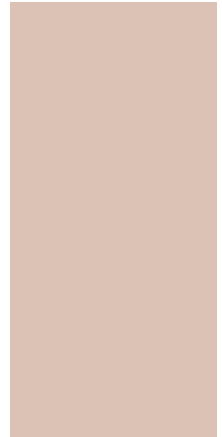
Localisation : plafond à l'Ouest

Hauteur du sol: 4,50m

Contretypage de la couleur sur nuancier NCS 1950 : S1510 Y70R

Nature: Huileuse

Commentaire: Couche monochrome sur l'ensemble du plafond et de la moulure.



N°	Couche	Couleur perçue visuellement	Nature	Observations	N° de Photos
0	Support	Gris	Ciment		
1	Préparation	Blanc	Plâtre		
1b	Couche peinte	Ocre jaune	Huileuse	Couche monochrome sur l'ensemble du plafond et de la moulure.	
2	Couche peinte	Gris	Glycérophtalique	Monochrome, plus soutenue voir vert sur le fond plus plafond	
3	Couche peinte	Gris clair	Glycérophtalique	Monochrome	
4	Enduit	Blanc	Plâtre	Enduit fin de ragréage	
4b	Couche peint	Blanc	Acrylique	Monochrome sur tout le plafond	



1

2

Grenoble
Ancien Palais du Parlement
RDC



Numéro de pièce: AE 11

Couche retenue dans le sondage

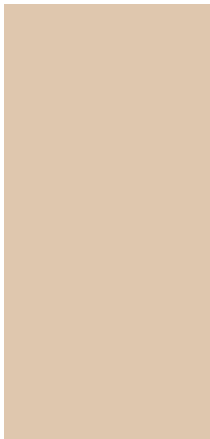
Localisation : paroi, mur sud

Hauteur du sol: 1,5m

Contretypage de la couleur sur nuancier NCS 1950 : S1515 Y40R

Nature: huiluse

Commentaire:



N°	Couche	Couleur perçue visuellement	Nature	Observations	N° de Photos
0	Support	Gris	Ciment		
1	Préparation	Blanc	Plâtre		
1b	Couche peinte	Beige	Huileuse	Couche monochrome	
2	Préparation	Brune	Colle		
2b	Couche décorative	Coquille d'œuf	Papier		



1

2

Grenoble
Ancien Palais du Parlement
RDC



Numéro de pièce: AE 11

Couche retenue dans le sondage

Localisation : plafond

Hauteur du sol: 4,3m

Contretypage de la couleur sur nuancier NCS 1950 :

Nature: Huileuse

Commentaire:

N	Couche	Couleur perçue visuellement	Nature	Observations	N° de Photos
Moulure					
0	Support	Gris	Ciment		
1	Préparation	Blanc	Plâtre		
2	Couche peinte	Beige	Huileuse	Couche monochrome	
3	Couche peinte	Gris clair	Huileuse	Couche monochrome et très fine	
4	Couche peinte	Blanc	Acrylique	Couche monochrome	
Plafond					
0	Support	Gris	Ciment		
1	Préparation	Blanc	Plâtre		
2	Couche peinte	Terre de Sienne	Huileuse	Couleur trop hétérogène pour le contre-typage	
4	Couche peinte	Beige	Acrylique	Couche monochrome	



1



2

Grenoble
Ancien Palais du Parlement
RDC



Numéro de pièce: AE 12bis

Couche retenue dans le sondage

Localisation : paroi Est

Hauteur du sol: 1,60m

Contretypage de la couleur sur nuancier NCS 1950 : C1b: S3020 Y50R

C2: S0520 Y40R

Nature: Huileuse

Commentaire:



N°	Couche	Couleur perçue visuellement	Nature	Observations	N° de Photos
0	Support	Gris	Ciment		
1	Préparation	Blanc	Plâtre		
1b	Couche peinte	Terre d'ombre	huileuse	Couche monochrome et très fine	
2	Couche peinte	ocre jaune	huileuse	Couche monochrome	
3	Couche peinte	gris clair	Glycérophthalique	Couche monochrome	
4	Couche peinte	coquille d'œuf	Papier peint		



1



2

Grenoble
Ancien Palais du Parlement
RDC



Numéro de pièce: AE 12bis

Couche retenue dans le sondage

Localisation : plafond

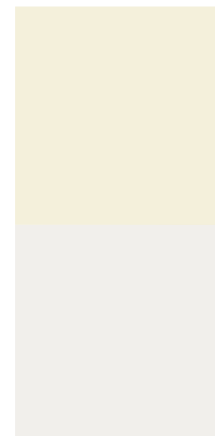
Hauteur du sol: 4,37 4,2(PR)

Contretypepage de la couleur sur nuancier NCS 1950 : C2: S0505 Y

C3: S0500 N

Nature: huileuse

Commentaire:



N°	Couche	Couleur perçue visuellement	Nature	Observations	N° de Photos
0	Support	Gris	Ciment		
1	Préparation	Blanc	Plâtre		
1b	Couche peinte	brun orangé	huileuse	Couche monochrome	
2	Couche peinte	beige	huileuse	Couche monochrome	
3	Couche peinte	gris clair	huileuse	Couche monochrome et très fine	
4	Couche peinte	blanc	acrylique		



1



2

Grenoble
Ancien Palais du Parlement
RDC



Numéro de pièce: AE 20

Couche retenue dans le sondage

Localisation : paroi,ouest

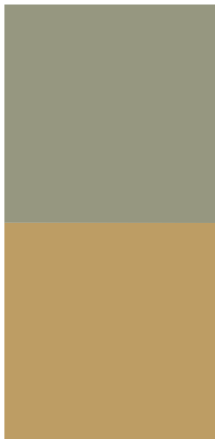
Hauteur du sol: 1,40m

Contretypage de la couleur sur nuancier NCS 1950 : 1b: S4010 G70Y

2: S3030 Y10R

Nature: huileuse

Commentaire:



N°	Couche	Couleur perçue visuellement	Nature	Observations	N° de Photos
0	Support	gris	ciment		
1	Préparation	Blanc	Plâtre		
1b	Couche peinte	vert	huileuse	Couche monochrome	
2	Couche peinte	vert clair	huileuse	Couche monochrome	
3	Couche peinte	Beige encrassé	huileuse	Couche monochrome	



1



2

Grenoble
Ancien Palais du Parlement
RDC



Numéro de pièce: AE 20

Couche retenue dans le sondage

Localisation : plafond

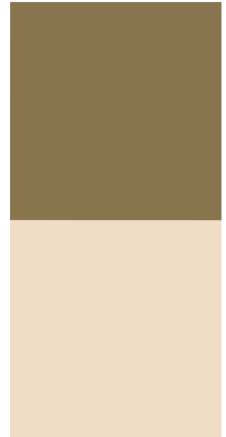
Hauteur du sol:

Contretypepage de la couleur sur nuancier NCS 1950 : 1b S5020 Y (paroi)

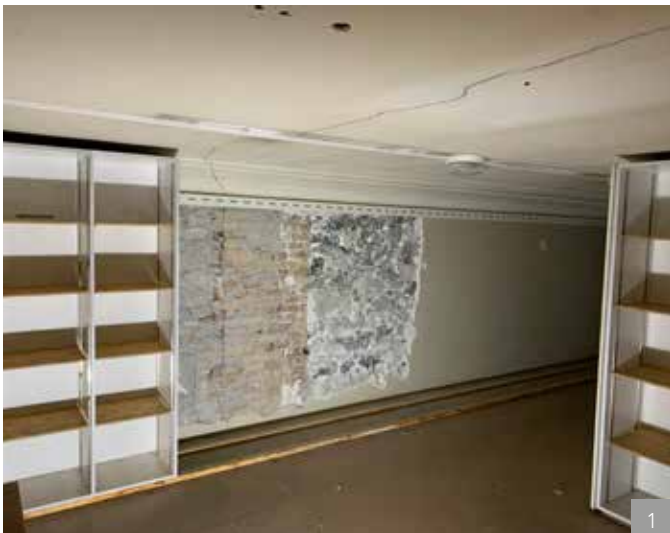
1b S1010 Y40R (plafond)

Nature:

Commentaire:



N°	Couche	Couleur perçue visuellement	Nature	Observations	N° de Photos
0	Support	gris	Ciment		
1	Préparation	Blanc	Plâtre		
1b	Couche peinte	rose saumon terre d'ombre	huileuse huileuse	Couche monochrome sur le plafond Couche monochrome sur la paroi	
2	Couche peinte	beige claire	huileuse	Couche monochrome	
3	Couche peinte	gris clair	huileuse	Couche monochrome	
4	Couche peinte	beige claire	huileuse	Couche monochrome	
5	Couche peinte	gris	huileuse	Couche monochrome	



Grenoble
Ancien Palais du Parlement
RDC



Numéro de pièce: AE 27

Couche retenue dans le sondage

Localisation : paroi Nord

Hauteur du sol: 1,48m

Contretypage de la couleur sur nuancier NCS 1950 : 1b S 2030 Y 10R

Nature: Glycérophallique

Commentaire: pas de couche ancienne



N°	Couche	Couleur perçue visuellement	Nature	Observations	N° de Photos
0	Support	Gris	Ciment	Reprise des parois au XXe. Les retombées des voûtes sont en plâtre, comme les voûtes.	2
1	Préparation	Blanc	Plâtre		
1b	Couche picturale	Ocre jaune	Glycérophallique	Couche monochrome	2
2	Couche picturale	Vert	Glycérophallique	Couche monochrome	2
3	Couche picturale	Beige	Glycérophallique	Couche monochrome	2
4	Couche décorative	Blanc	Enduit plâtre	Couche de finition décorative de type plâtre adjuventé et préformulé pour être projeté ou appliqué au rouleau. Texture de finition épaisse.	1, 2



1



2

Grenoble
Ancien Palais du Parlement
RDC



Numéro de pièce: AE 27

Couche retenue dans le sondage

Localisation : voûte d'arête Sud Est

Hauteur du sol: 2,80m

Contretypage de la couleur sur nuancier NCS 1950 : 1b S 2030 Y 10R

Nature: Glycérophtalique

Commentaire: pas de couche ancienne

N°	Couche	Couleur perçue visuellement	Nature	Observations	N° de Photos
0	Support	Rouge	Brique	Voûte en brique.	2
1	Préparation	Blanc	Plâtre	Reprise des voûtes au XXe. Enduit de plus de 3 cm. Plusieurs passes d'enduit de plâtre.	
1b	Couche picturale	Ocre jaune	Glycérophtalique	Couche monochrome	1
2	Couche picturale	Vert	Glycérophtalique	Couche monochrome	1
3	Couche picturale	Beige	Glycérophtalique	Couche monochrome	1
4	Couche décorative	Blanc	Enduit plâtre	Couche de finition décorative de type plâtre adjuventé et préformulé pour être projeté ou appliqué au rouleau. Texture de finition épaisse.	1, 2



Grenoble
Ancien Palais du Parlement
RDC



Numéro de pièce: AE 29

Couche retenue dans le sondage

Localisation : paroi,est

Hauteur du sol: 1,3m

Contretypage de la couleur sur nuancier NCS 1950 : 1b S1510 Y40R

Nature: huileuse

Commentaire:



N°	Couche	Couleur perçue visuellement	Nature	Observations	N° de Photos
0	Support	Gris	Ciment		
1	Préparation	Blanc	Plâtre		
1b	Couche picturale	rose saumon	Huileuse	Couche monochrome	2
2	Préparation	Blanc	Plâtre	Enduit fin de ragréage	
2b	Couche décorative	Blanc	Pâte à, papier et acrylique		1, 2



1



2



Culot dans la chapelle du premier niveau.

Grenoble
Ancien Palais du Parlement
RDC



Numéro de pièce: AD 13

Couche retenue dans le sondage

Localisation : paroi, ouest

Hauteur du sol: 1,3m

Contretypage de la couleur sur nuancier NCS 1950 : S 5010 Y70R

Nature: huileuse

Commentaire:



N°	Couche	Couleur perçue visuellement	Nature	Observations	N° de Photos
0	Support	Gris	Ciment		
1	Préparation	Blanc	Plâtre		
1b	Couche peinte	Brun	Huileuse	Couche monochrome	2
2	Couche peinte	Rose saumon	Huileuse	Couche monochrome	2
3	Préparation	Brune	Colle	Les traces de colle sont oblique sur la couche rose saumon	2
3b	Couche décorative	Brun claire	Papier		2
3c	Couche décorative	Brun claire	Toile		1, 2



Grenoble
Ancien Palais du Parlement
RDC



Numéro de pièce: AD 13

Couche retenue dans le sondage

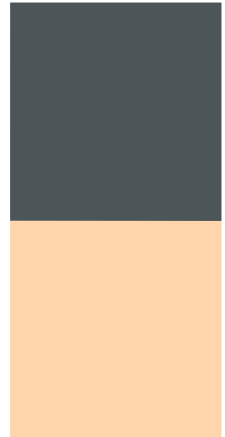
Localisation : plafond côté Ouest

Hauteur du sol: 4,50m

Contretypage de la couleur sur nuancier NCS 1950 : 1b Vert entablement S7005 B20G
1b Plafond S0520 Y 40R

Nature:

Commentaire: Plafond à larges caissons en plâtre avec une large moulure.



N°	Couche	Couleur perçue visuellement	Nature	Observations	N° de Photos
0	Support	Gris	Ciment		
1	Préparation	Blanc	Plâtre		2
1b	Couche peinte	Vert gris et Sienne très clair	Huileuse	Bichromie entre le fond du plafond très clair et toute la moulure qui est verte grise.	2
2	Couche peinte	Blanche	Glycérophtalique		2
3	Couche peinte	Blanc et filet brun clair	Glycérophtalique	Couche visible	1, 2



1



2

Grenoble
Ancien Palais du Parlement
RDC



Numéro de pièce: AD 15

Couche retenue dans le sondage

Localisation : paroi, est

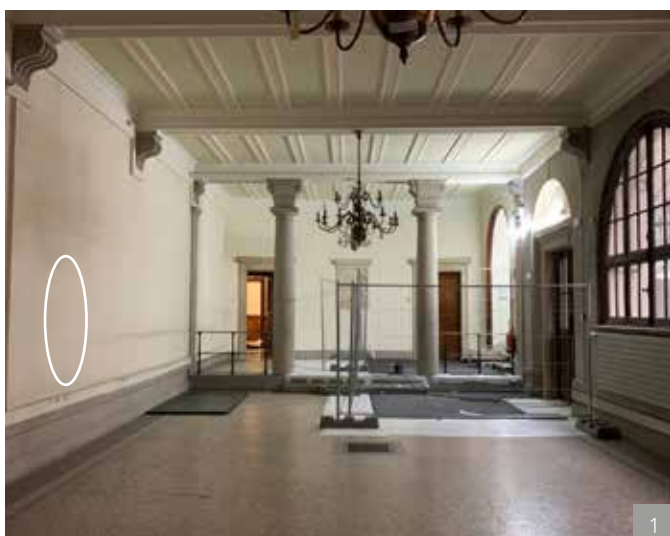
Hauteur du sol: 1,68m

Contretypage de la couleur sur nuancier NCS 1950 :

Nature: Plâtre coloré

Commentaire: Surface teintée dans la masse en imitation de la pierre.

N°	Couche	Couleur perçue visuellement	Nature	Observations	N° de Photos
0	Support	Gris	Ciment		
1	Préparation	Blanc	Plâtre		
1b	Couche peinte	Rose pâle	Huileuse	Couche monochrome, avec un soubassement en pierre naturelle.	
2	Couche décorative	Blanc	Plâtre		
3	Couche décorative	Blanc	Plâtre		
4	Couche peinte	Blanc	Acrylique		1, 2



1

2

Grenoble
Ancien Palais du Parlement
RDC



Numéro de pièce: AD 15

Couche retenue dans le sondage

Localisation : poutre du plafond

Hauteur du sol: 4,45 m

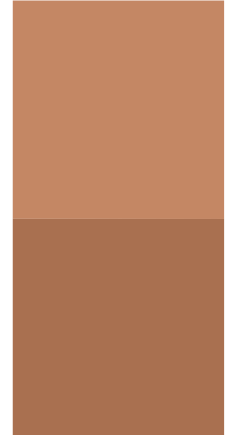
Contretypepage de la couleur sur nuancier NCS 1950 : Entablement ocré: 1b

Sous-face poutre S3030 Y50R

Filet sous-face poutre S4030 Y50R

Nature: huileuse

Commentaire: Les cordeaux sont en pierre. Les sous-faces des poutres comportent une coloration ocrée foncée, filet S4030 Y 50R



N°	Couche	Couleur perçue visuellement	Nature	Observations	N° de Photos
0	Support	Gris	Ciment		
1	Préparation	Blanc	Plâtre		
1b	Couche peinte	Brun/terre de Sienne	Huileuse	Le fond est terre de Sienne et présente comme bordure un filet brun clair	2
2	Couche peinte	Gris	Huileuse	Couche monochrome	
3	Couche peinte	Blanc	Acrylique	Couche monochrome	
4	Couche peinte	Rosé	Acrylique	Couche polychrome, vert rose et blanc	1, 2



1

2

Grenoble
Ancien Palais du Parlement
RDC



Numéro de pièce: AD 15

Couche retenue dans le sondage

Localisation : plafond

Hauteur du sol: 4,45m

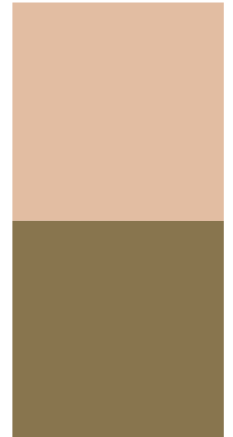
Contrepage de la couleur sur nuancier NCS 1950 : Entablement ocré 1b:

Sous-face poutre S 1515 Y50R

Filet sous-face poutre S 5020Y

Nature: huileuse

Commentaire: Les poutres sur corbeau en pierre, sont terre de sienne ainsi que l'entablement. La mouluration de la sous-face des poutres est mise en valeur par un filet brun foncé. Le fond des caissons du plafond sont ocre jaune.



N°	Couche	Couleur perçue visuellement	Nature	Observations	N° de Photos
0	Support	Gris	Ciment		
1	Préparation	Blanc	Plâtre		
1b	Couche peinte	Brun/terre de Sienne/ocre jaune	Huileuse	Les poutres sur corbeau en pierre, sont terre de sienne ainsi que l'entablement. La mouluration de la sous-face des poutres est mise en valeur par un filet brun foncé. Le fond des caissons du plafond sont ocre jaune.	1, 2
2	Couche peinte	Gris	Huileuse	Couche monochrome	1
3	Couche peinte	Blanc	Acrylique	Couche monochrome	
4	Couche peinte	Vert pâle	Acrylique	Couche bichrome blanc et vert pal	1, 2



Grenoble
Ancien Palais du Parlement
RDC



Numéro de pièce: AD 15bis

Couche retenue dans le sondage

Localisation : paroi nord

Hauteur du sol: 1,30m

Contretypage de la couleur sur nuancier NCS 1950 :

Nature: enduit plâtre et chaux

Commentaire: la paroi de la volée d'escalier est recouverte d'un enduit lisse et gris.

N°	Couche	Couleur perçue visuellement	Nature	Observations	N° de Photos
0	Support	Rosé	Plâtre, chaux et charge	Imitation de la taille de la pierre avec un bouchardage à la surface de l'enduit.	1
1	Couche peinte	Terre d'ombre gris	Patine		1
2	Couche peinte	Crème	Glycérophatique	Monochrome visible	2



1



2

Grenoble
Ancien Palais du Parlement
RDC



Numéro de pièce: AD 18

Couche retenue dans le sondage

Localisation : paroi, nord

Hauteur du sol: 3,4m

Contretypage de la couleur sur nuancier NCS 1950 : 1b S 6020 Y70R

Nature: huileuse

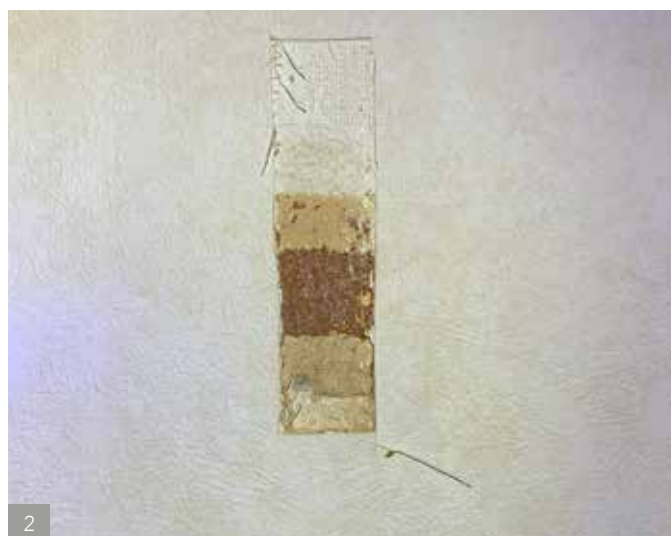
Commentaire:



N°	Couche	Couleur perçue visuellement	Nature	Observations	N° de Photos
0	Support	Gris	Ciment		
1	Préparation	Blanc	Plâtre		2
1b	Couche peinte	Brun	Huileuse	Couche monochrome	2
2	Couche peinte	Rose saumon	Huileuse	Couche monochrome	2
3	Couche peinte	Blanc encrassé	Acrylique	Couche monochrome	2
4	Couche peinte	Vert pâle	Acrylique	Couche monochrome	2
5	Préparation	Blanc	Plâtre	Enduit fin de ragréage	2
5b	Couche peinte	Blanc	Papier peint		1, 2



1



2

Grenoble
Ancien Palais du Parlement
RDC



Numéro de pièce: AD 18

Couche retenue dans le sondage

Localisation : plafond

Hauteur du sol: 4,5m

Contretypage de la couleur sur nuancier NCS 1950 : S 2030 Y30R

Nature: huileuse

Commentaire:



N°	Couche	Couleur perçue visuellement	Nature	Observations	N° de Photos
0	Support	Gris	Ciment		
1	Préparation	Blanc	Plâtre		2
1b	Couche peinte	Rose saumon	Huileuse	Couche monochrome	2
2	Couche peinte	Blanc	Huileuse	Couche monochrome	2
3	Couche peinte	Blanc	Acrylique	Couche monochrome	1, 2



Grenoble
Ancien Palais du Parlement
RDC



Numéro de pièce: AD 18

Couche retenue dans le sondage

Localisation : moulure plafond

Hauteur du sol: 4,2m

Contretypage de la couleur sur nuancier NCS 1950 :1b S5010 Y10R

Nature: huileuse

Commentaire:



N°	Couche	Couleur perçue visuellement	Nature	Observations	N° de Photos
0	Support	Gris	Ciment		
1	Préparation	Blanc	Plâtre		2
1b	Couche peinte	Gris	Huileuse	Couche monochrome	2
2	Couche peinte?	Rose saumon	Huileuse	Très fin, peut-être une couche de préparation	2
3	Couche peinte	Gris verdâtre	Huileuse	Couche monochrome	2
4	Couche peinte	Blanc	Acrylique	Couche monochrome	1, 2



1



2

Grenoble
Ancien Palais du Parlement
RDC



Numéro de pièce: AD 20

Couche retenue dans le sondage

Localisation : paroi

Hauteur du sol: 1,13m

Contretypage de la couleur sur nuancier NCS 1950 : -

Nature: Huileuse

Commentaire: La première couche est hétérogène il n'a pas été possible de la contretyper. Les parties basses sont recouvertes de lambris en bois.

N°	Couche	Couleur perçue visuellement	Nature	Observations	N° de Photos
0	Support	Gris	Ciment		
1	Préparation	Blanc	Plâtre		2
1b	Couche peinte	Terre de Sienne	Huileuse	La couche est hétérogène	2
2	Préparation	Blanc	Plâtre	Enduit fin de ragréage	
2b	Couche peinte	Beige pâle	Glycérophallique	Couche monochrome	2
3	Préparation	Blanc	Colle	Couche fin de ragréage	2
3b	Couche décorative	Blanc rosé	Papier	Papier peint moderne	1, 2



Grenoble
Ancien Palais du Parlement
RDC



Numéro de pièce: AD 22

Couche retenue dans le sondage

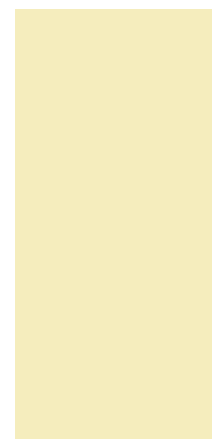
Localisation : paroi, ouest

Hauteur du sol: 1,3m

Contretypage de la couleur sur nuancier NCS 1950 : 1b S 0515 G90Y

Nature: huileuse

Commentaire:



N°	Couche	Couleur perçue visuellement	Nature	Observations	N° de Photos
0	Support	Gris	Ciment		2
1	Préparation	Blanc	Plâtre		
1b	Couche peinte	Jaune pâle	Synthétique	Couche monochrome	2
2	Préparation	-	Colle	Couche fin de ragréage pas visible mais présent	
2b	Couche décorative	Beige moucheté	Papier peint		1, 2



1



2

Grenoble
Ancien Palais du Parlement
RDC



Numéro de pièce: AD 23

Couche retenue dans le sondage

Localisation : paroi, nord et ouest

Hauteur du sol: 1,2m (les deux)

Contretypage de la couleur sur nuancier NCS 1950 : 1b S 1010 Y40R

Nature: glycérophtalique

Commentaire:



N°	Couche	Couleur perçue visuellement	Nature	Observations	N° de Photos
0	Support	Gris	Ciment		
1	Préparation	Blanc	Plâtre		2
1b	Couche peinte	Beige	Glycérophtalique	Couche monochrome	2
2	Préparation	Blanc	Plâtre	Enduit fin de ragréage	2
2b	Couche décorative	Beige moucheté	Papier peint		1, 2



1



2

Grenoble
Ancien Palais du Parlement
RDC



Numéro de pièce: AD 23

Couche retenue dans le sondage

Localisation : plafond ouest

Hauteur du sol: 4,2 plafond, 3,5 molure

Contretypage de la couleur sur nuancier NCS 1950 : 1bP S 1030 Y40R

Nature: huile

Commentaire:



N°	Couche	Couleur perçue visuellement	Nature	Observations	N° de Photos
0	Support	Gris	Ciment		
1	Préparation	Blanc	Plâtre		
1b	Couche peinte	Beige	Huileuse	Couche monochrome sur le fond du plafond	
1b	Couche décorative	Brun	Huileuse	Sur les moulures du plafond, la couche se présente avec des rayures, un ton chaud qui se rapproche du bois.	1
2	Couche peinte	Beige	Huileuse	Couche monochrome	1
3	Couche peinte	Blanc	Acrylique	Couche monochrome	1, 2



Grenoble
Ancien Palais du Parlement
RDC



Numéro de pièce: AD 24

Couche retenue dans le sondage

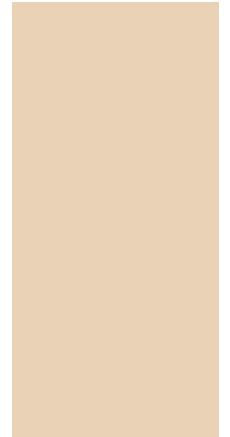
Localisation : paroi,ouest

Hauteur du sol: 1,2m

Contretypage de la couleur sur nuancier NCS 1950 : 1b S 1010 Y40R

Nature: huileuse

Commentaire:



N°	Couche	Couleur perçue visuellement	Nature	Observations	N° de Photos
0	Support	Gris	Ciment		
1	Préparation	Blanc	Plâtre		
1b	Couche peinte	Beige clair	Huileuse	Couche monochrome	2
2	Préparation	Brun gris- clair	Liant organique	Couche encollage	2
2b	Préparation	Blanc	Plâtre	Enduit fin	2
2c	Couche peinte	Rose saumon	Huileuse	Couche monochrome	2
3	Préparation	Blanc	Plâtre	Enduit fin de reprise	
3b	Couche décorative	Beige moucheté	Papier peint		1, 2



1

2

Grenoble
Ancien Palais du Parlement
RDC



Numéro de pièce: AD 25

Couche retenue dans le sondage

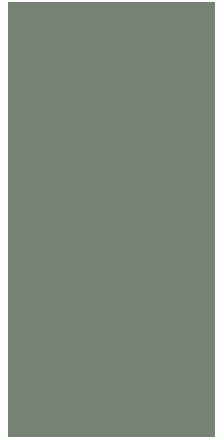
Localisation : paroi nord

Hauteur du sol: 1,60m

Contretypage de la couleur sur nuancier NCS 1950 : 1b S5010 G30Y

Nature: huile

Commentaire:



N°	Couche	Couleur perçue visuellement	Nature	Observations	N° de Photos
0	Support	gris	ciment		2
1	Préparation	blanc	Plâtre		2
1b	Couche peinte	verte	Huileuse	Couche monochrome	2
2	Couche peinte	rose pâle	Huileuse	Couche monochrome	2
3	Couche peinte	beige	Huileuse	Couche monochrome	2
4	Couche de propreté	blanc	Plâtre	Enduit fin	2
4b	Couche décorative	beige moucheté	papier peint		1, 2



1



2

Grenoble
Ancien Palais du Parlement
RDC



Numéro de pièce: AD 25

Couche retenue dans le sondage

Localisation : plafond,

Hauteur du sol: 4,12m masure: 3,8m

Contretypage de la couleur sur nuancier NCS 1950 : 1bP S2040 Y90R

1bM S5020 Y

Nature: huileuse

Commentaire:



N	Couche	Couleur perçue visuellement	Nature	Observations	N° de Photos
Moulure					
0	Support	gris	Ciment		
1	Préparation	blanc	Plâtre		2
1b	Couche peinte	Brun vert	Huileuse	Couche monochrome	2
2	Couche peinte	beige	Huileuse	Couche monochrome	2
3	Couche peinte	rose saumon	Huileuse	Couche monochrome	2
4	Couche peinte	blanc	acrylique	Couche monochrome	1, 2
Plafond					
0	Support	gris	Ciment		
1	Préparation	blanc	Plâtre		
1b	Couche peinte	terre de Sienne	Huileuse	Couche monochrome	1
2	Couche peinte	beige	Huileuse	Couche monochrome	1
3	Couche peinte	blanc	acrylique	Couche monochrome	1, 2



1



2

Grenoble
Ancien Palais du Parlement
RDC



Numéro de pièce: AD 29

Couche retenue dans le sondage

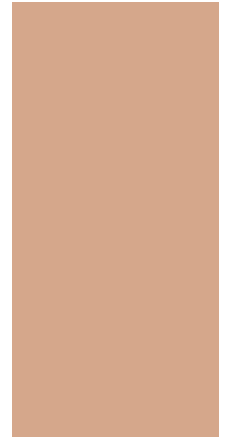
Localisation : paroi, sud

Hauteur du sol: 1,20m

Contretypage de la couleur sur nuancier NCS 1950 : 1b S 2020 Y50R

Nature: huile

Commentaire:



N°	Couche	Couleur perçue visuellement	Nature	Observations	N° de Photos
0	Support	gris	Ciment		
1	Préparation	blanc	Plâtre		2
1b	Couche peinte	terre de Sienne foncé	Huileuse	Couche monochrome	2
2	Couche peinte	terre de Sienne	Huileuse	Couche monochrome	2
3	Préparation	blanc	Colle		2
3b	Couche décorative	blanc	Toile en fibre de verre en chevron		2



1

2

Grenoble
Ancien Palais du Parlement
RDC



Numéro de pièce: AD 29

Couche retenue dans le sondage

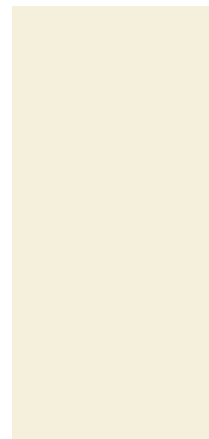
Localisation : plafond

Hauteur du sol: 3,8m

Contretypage de la couleur sur nuancier NCS 1950 : 1b S0505 Y

Nature: huileuse

Commentaire:



N°	Couche	Couleur perçue visuellement	Nature	Observations	N° de Photos
0	Support	Gris	Ciment		
1	Préparation	Blanc	Plâtre		2
1b	Couche peinte	Brun	Huileuse	Couche monochrome	2
2	Couche peinte	Beige claire	Huileuse	Couche monochrome	2
3	Couche peinte	Gris clair	Huileuse	Couche monochrome	
4	Couche peinte	Blanc encrassé	Acrylique	Couche monochrome	1, 2



Grenoble
Ancien Palais du Parlement
RDC



Numéro de pièce: AD 34

Couche retenue dans le sondage

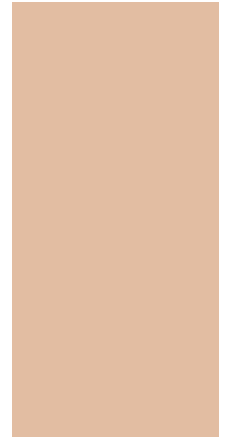
Localisation : paroi,

Hauteur du sol: 1,50m

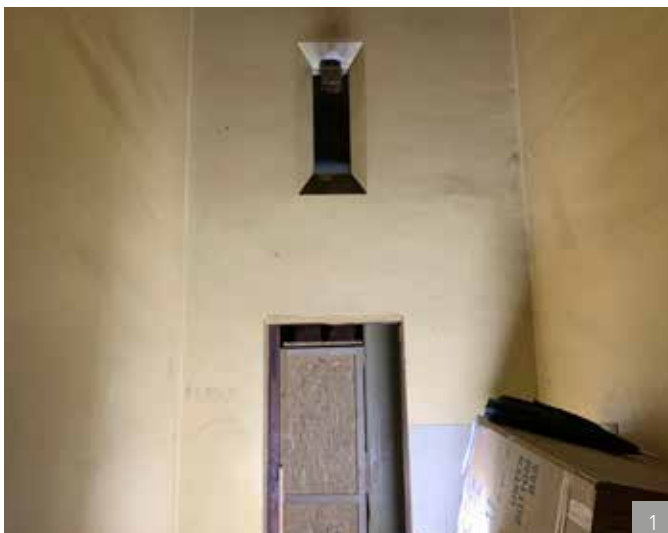
Contretypage de la couleur sur nuancier NCS 1950 : 1b S1515 Y50R

Nature: huileuse

Commentaire:



N°	Couche	Couleur perçue visuellement	Nature	Observations	N° de Photos
0	Support	gris	Ciment		
1	Préparation	blanc	Plâtre		
1b	Couche peinte	rose organe claire	Huileuse	Couche monochrome	2
2	Couche peinte	rose claire	Huileuse	Couche monochrome	2
3	Couche peinte	jaune	Huileuse	Couche monochrome	1, 2



1

2

Grenoble
Ancien Palais du Parlement
RDC



Numéro de pièce: AD 34

Couche retenue dans le sondage

Localisation : plafond

Hauteur du sol: 4,2m

Contretypepage de la couleur sur nuancier NCS 1950 :

Nature: Glycérophtalique

Commentaire:

N°	Couche	Couleur perçue visuellement	Nature	Observations	N° de Photos
0	Support	gris	ciment		2
1	Préparation	blanc	Plâtre		
1b	Couche peinte	blanc	Glycérophtalique	Couche monochrome	2



1



2

Grenoble
Ancien Palais du Parlement
RDC



Numéro de pièce: AD 40

Couche retenue dans le sondage

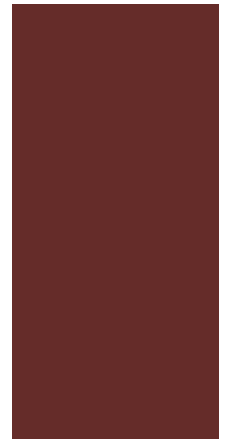
Localisation : paroi, sud

Hauteur du sol: 1,40m

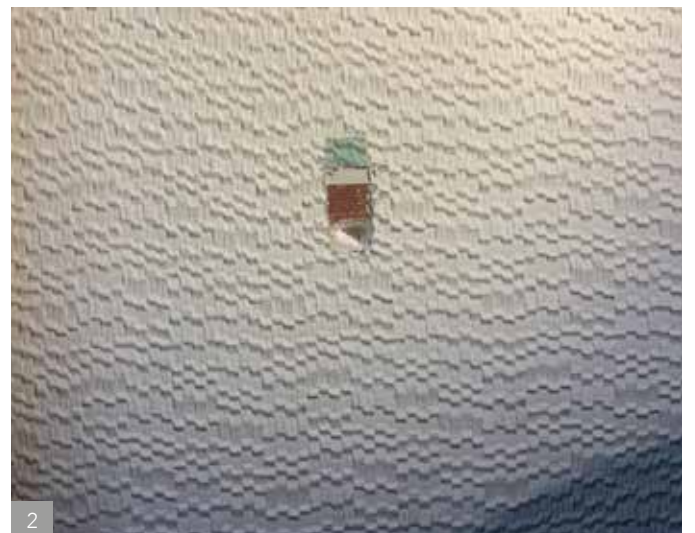
Contretypage de la couleur sur nuancier NCS 1950 : 1b S 6030 Y90r

Nature: huileuse

Commentaire:



N°	Couche	Couleur perçue visuellement	Nature	Observations	N° de Photos
0	Support	gris	Ciment		
1	Préparation	blanc	Plâtre		2
1b	Couche peinte	rouge	Huileuse	Couche monochrome	2
2	Préparation	blanc	Glycérophtalique	Couche monochrome	2
2b	Couche décorative	jaune	Silicone	Le revêtement est en relief	2
2c	Couche peinte	blanc	Acrylique	Couche monochrome	1, 2



Grenoble
Ancien Palais du Parlement
R+1



Numéro de pièce: AD 15bis Escalier

Couche retenue dans le sondage

Localisation : paroi Sud Est et Sud

Hauteur du sol: 1,50m et 4m

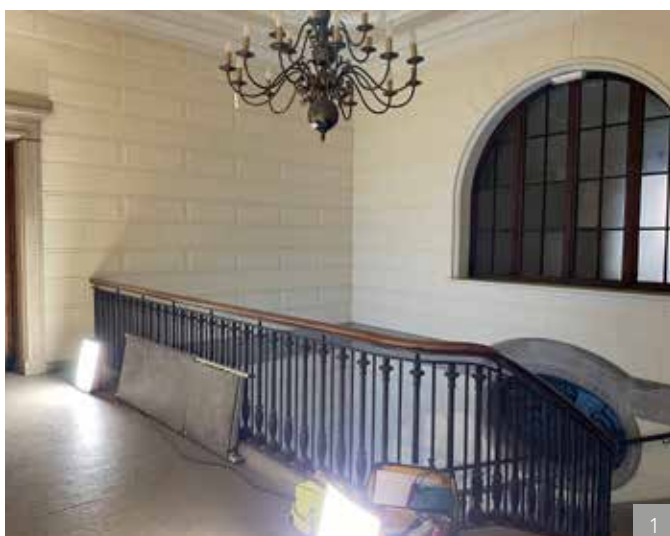
Contretypage de la couleur sur nuancier NCS 1950 :

Nature: enduit plâtre et chaux

Commentaire: Imitation de la taille de la pierre avec un bouchardage à la surface de l'enduit.

Au rez de chaussée la paroi de la volée d'escahier est recouverte d'un enduit lisse et gris.

N°	Couche	Couleur perçue visuellement	Nature	Observations	N° de Photos
0	Support	Rosé	Plâtre, chaux et charge	Imitation de la taille de la pierre avec un bouchardage à la surface de l'enduit.	
1	Couche peinte	Terre d'ombre grise	Patine	Couche de patine sur les enduit pour donner l'aspect pierre	2
2	Couche peinte	Crème	Glycérophatique	Monochrome visible	1, 2



1

2

Grenoble

Ancien Palais du Parlement R+1



Numéro de pièce: AD 15bis

Couche retenue dans le sondage

Localisation : plafond

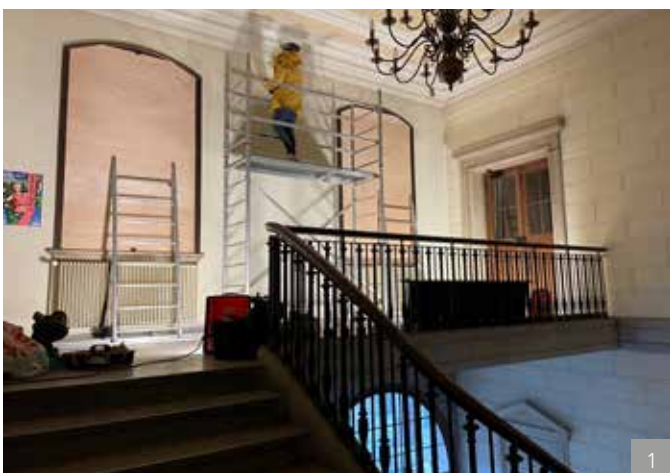
Hauteur du sol: 4,20m

Contretypepage de la couleur sur nuancier NCS 1950 :

Nature: Huileuse

Commentaire: Coloration bicolore d'une terre d'ombre naturelle sur le fond du plafond et ocre jaune sur sa moulure.

N°	Couche	Couleur perçue visuellement	Nature	Observations	N° de Photos
0	Support	Blanc	Plâtre	Enduit uniforme sur les moulures comme le fond du plafond.	
1	Préparation	Brun	Encollage avec une résine naturelle		
1b	Couche peinte	Terre d'ombre naturelle, ocre jaune	Huileuse	Couche monochrome en deux teintes, qui correspond à l'enduit moulé en fausses pierres des parois	2
2	Couche peinte	Terre d'ombre naturelle foncée	Huileuse	Couche monochrome	2
3	Enduit	Blanc	Plâtre	Enduit très fin de plâtre	2
3b	Couche peinte	Terre d'ombre	Glycérique	Monochrome	2
4	Enduit	Blanc	Plâtre et fibre	Couche amiantée?	
4b	Couche peinte	Blanc et ocre jaune	Glycérique	Bichromie entre la moulure et le plafond. Couche visible.	1, 2



Grenoble
Ancien Palais du Parlement
R+1



Numéro de pièce: BD escalier

Couche retenue dans le sondage

Localisation : paroi, Est

Hauteur du sol: environ 1,40

Contretypage de la couleur sur nuancier NCS 1950 : 1b S3010 Y40R

Nature: huile

Commentaire:



N°	Couche	Couleur perçue visuellement	Nature	Observations	N° de Photos
0	Support	Gris	Maçonnerie		
1	Préparation	Blanc	Plâtre	Teinté en surface par l'encollage	2
1b	Couche d'encollage	Orangé	Liant organique		
1b'	Couche peinte	Terre d'ombre naturelle rougeâtre claire	Huile	Visibilité des traces de brosse	2
2	Couche décorative	Blanc-gris	Crépis		1, 2



Grenoble
Ancien Palais du Parlement
R+1



Numéro de pièce : BD escalier
Couche retenue dans le sondage

Localisation : plafond, Est

Hauteur du sol: environ 4 m

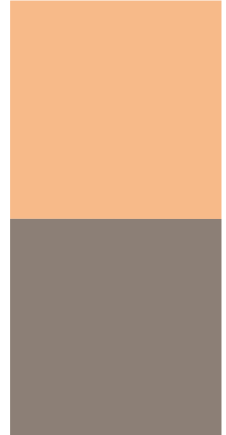
Contretypage de la couleur sur nuancier NCS 1950 : 1bP S1030 Y40R

1bM S5005 Y50R

S 10 40 - Y 30 R (plat)

S 60 05 - Y 80 R (moulure)

Nature: huileuse



N°	Couche	Couleur perçue visuellement	Nature	Observations	N° de Photos
0	Support	Gris	Maçonnerie		
1	Préparation	Blanc	Plâtre		
1b	Couche peinte polychrome	- Orange (plafond) - Terre d'ombre naturelle rougeâtre (moulure)	Huile	Couche monochrome	1, 2
2	Couche peinte polychrome	- Beige (plafond) - Beige (moulure)	Huile	Couche monochrome	1, 2
3	Couche décorative Couche peinte	- blanc (plafond) - Beige (moulure)	- Pâte à papier - Glycérophtalique		1, 2



1



2

Grenoble
Ancien Palais du Parlement
R+1



Numéro de pièce: BD 6

Couche retenue dans le sondage

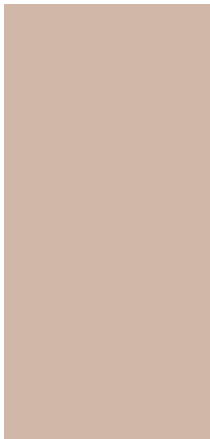
Localisation : paroi, Nord

Hauteur du sol: 2,61 m

Contretypage de la couleur sur nuancier NCS 1950 : 1b S2010 Y60R

Nature: moquette murale

Commentaire:



N°	Couche	Couleur perçue visuellement	Nature	Observations	N° de Photos
0	Support	gris	Maçonnerie		
1	Préparation	blanc	plâtre		2
1b	Couche décorative	Rose-ocre jaune clair	Moquette murale		1, 2





Grenoble
Ancien Palais du Parlement
R+1



Numéro de pièce: BD 20 Salle des pas perdus

Couche retenue dans le sondage

Localisation : paroi Sud

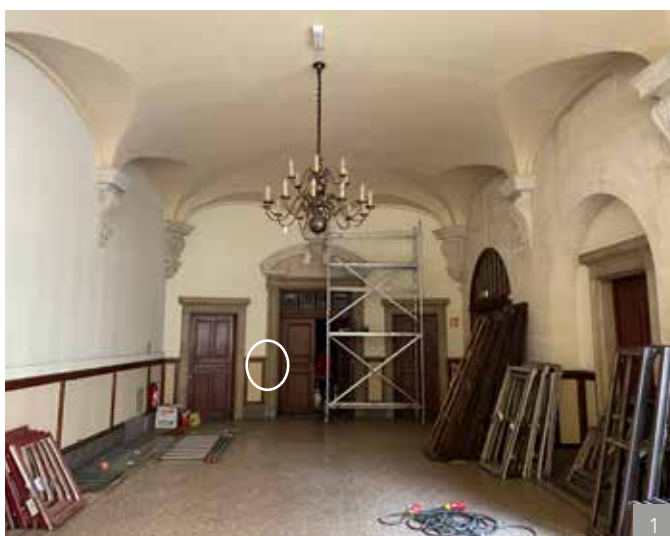
Hauteur du sol: 3,20m et 1,10m

Contretypage de la couleur sur nuancier NCS 1950 :

Nature: huileuse

Commentaire: Le soubassement est un encadrement en bois avec des fonds en faux bois peint et les parois sont monochromes.

N°	Couche	Couleur perçue visuellement	Nature	Observations	N° de Photos
0	Support	Gris	Ciment		
1	Préparation	Blanc	Plâtre et sable		
1b	Couche peinte	Blanc, brun	Huileuse	Couche monochrome, faux bois sur les soubassements	2
2	Couche peinte	Blanc cassé	Glycérophtalique	Couche monochrome	1, 2
3	Couche peinte	Blanc	Glycérophtalique	Couche monochrome visible actuellement	1, 2



Grenoble
Ancien Palais du Parlement
R+1



Numéro de pièce : BD 20 Salle des Pas perdus

Couche retenue dans le sondage

Localisation : voûte Sud

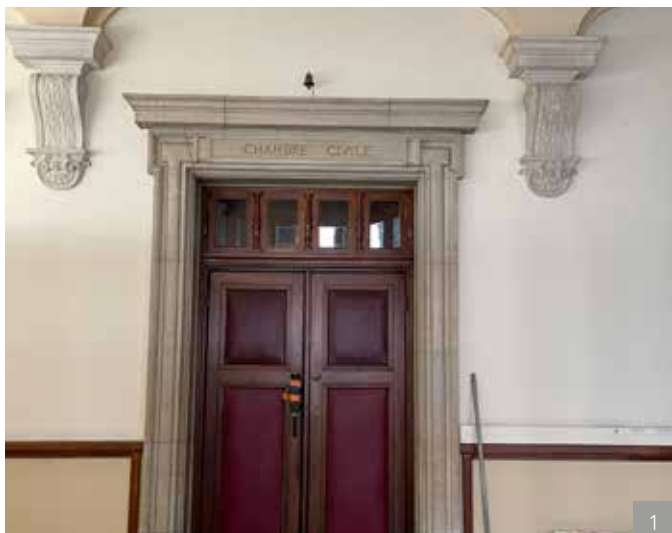
Hauteur du sol: 4,30 m

Contretypepage de la couleur sur nuancier NCS 1950 :

Nature: huileuse

Commentaire: Les corbeaux sont en pierre et les voûtes en plâtre avec une tonalité monochrome de couleur crème.

N°	Couche	Couleur perçue visuellement	Nature	Observations	N° de Photos
0	Support	Gris	Ciment		
1	Préparation	Blanc	Plâtre et sable		
1b	Couche peinte	Crème	Huileuse	Couche monochrome	2
2	Couche peinte	Crème	Glycérophtalique	Couche monochrome	
3	Couche peinte	Blanc cassé	Glycérophtalique	Couche monochrome visible actuellement	1, 2



Grenoble
Ancien Palais du Parlement
R+1



Numéro de pièce: BD 21 Salle des Audiences correctionnelles

Couche retenue dans le sondage

Localisation : paroi Sud

Hauteur du sol: 4,50m

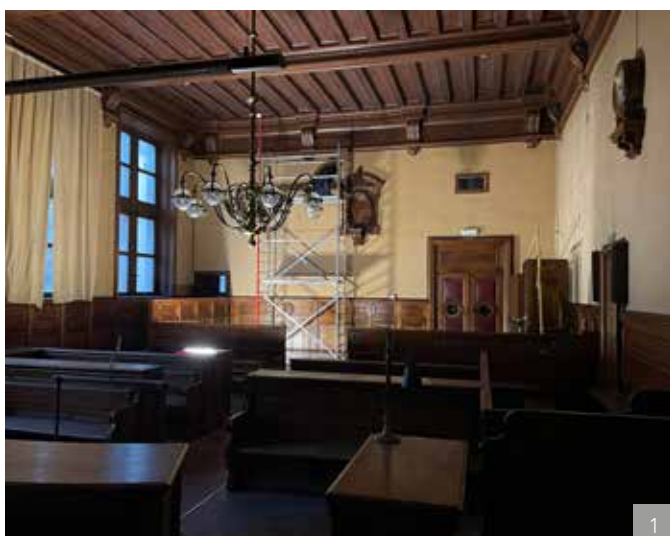
Contretypage de la couleur sur nuancier NCS 1950 : S8010 G10Y

Nature: Huileuse

Commentaire: Couche peinte monochrome qui correspond aux boiseries et à un faux bois sur la corniche.



N°	Couche	Couleur perçue visuellement	Nature	Observations	N° de Photos
0	Support	Gris	Ciment		
1	Préparation	Blanc	Plâtre		2
1b	Couche peinte	Vert foncé	Huileuse	Monochrome	2
2	Couche peinte	Vert	Glycérophthalique	Monochrome	2
3	Couche peinte	Vert clair	Glycérophthalique	Monochrome	2
4	Couche peinte	Beige rosé	Glycérophthalique	Monochrome	2
5	Couche décorative	Beige	Papier entoilé	Papier toilé avec des fibres naturelles apparentes. Décoration visible actuellement.	1, 2



Grenoble
Ancien Palais du Parlement
R+1



Numéro de pièce : BD 21

Couche retenue dans le sondage

Localisation : plafond

Hauteur du sol: 6,30m

Contretypage de la couleur sur nuancier NCS 1950 :

Nature: Bois vernis

Commentaire: Le plafond est en vrais bois avec une finition vernis. La corniche est en plâtre peint en faux bois.



N°	Couche	Couleur perçue visuellement	Nature	Observations	N° de Photos
0	Support	Gris	Ciment		
1	Préparation	Blanc	Plâtre		
1b	Couche peinte	Brun orangé	Huileuse	Faux bois	
2	Couche peinte	Brun foncé	Huileuse	Faux bois	2
3	Couche peinte	Brun	Huileuse		
3b	Couche peinte	Brun foncé	Huileuse	Veinage du faux bois	1, 2



1

2

Grenoble
Ancien Palais du Parlement
R+1



Numéro de pièce: BD 23

Couche retenue dans le sondage

Localisation : paroi Sud

Hauteur du sol: 1,50m

Contretypage de la couleur sur nuancier NCS 1950 : 1b S 7010 B70G

Nature: Huileuse

Commentaire:

Un caisson pour passage de gaines a été réalisé paroi Est.



N°	Couche	Couleur perçue visuellement	Nature	Observations	N° de Photos
0	Support	Gris	Ciment	Reprise de la totalité de la paroi	
1	Préparation	Blanc	Plâtre	La surface est encollée et paraît brune.	
1b	Couche peinte	Vert	Huileuse	Peinture monochrome verte	2
2	Enduit	Crème	Plâtre	Enduit pour des reprises localisées	2
2b	Couche peinte	Vert clair	Glycérophatllique	Peinture monochrome verte claire	2
3	Couche peinte	Vert clair	Glycérophatllique	Peinture monochrome verte claire	
4	Enduit	Blanc	Plâtre		
4b	Couche peinte	Crème	GLycérophatllique	Peinture monochrome visible	1, 2



1



2

Grenoble
Ancien Palais du Parlement
R+1



Numéro de pièce : BD 23

Couche retenue dans le sondage

Localisation : plafond

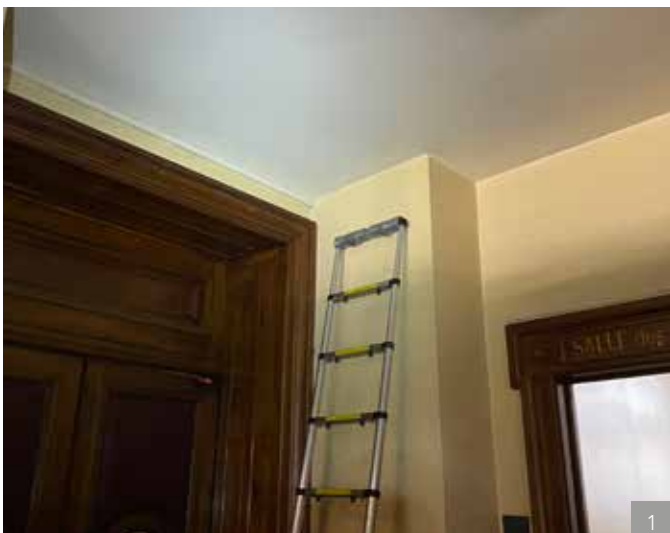
Hauteur du sol: 2,90m

Contretypage de la couleur sur nuancier NCS 1950 : non relevé

Nature: Glycérophtallique

Commentaire:

N°	Couche	Couleur perçue visuellement	Nature	Observations	N° de Photos
0	Support	Gris	Ciment	Reprise de la totalité du plafond	2
1	Préparation	Blanc	Plâtre		
1b	Couche peinte	Crème	Glycérophtallique	Peinture monochrome visible	1, 2



1

2

Grenoble
Ancien Palais du Parlement
R+1



Numéro de pièce: BD 24

Couche retenue dans le sondage

Localisation : paroi Ouest

Hauteur du sol: 1,80m

Contreotypage de la couleur sur nuancier NCS 1950 : S 7010 B70G

Nature: Huileuse

Commentaire: Couche monochrome d'un vert soutenu proche des salles BD 27 et BD 30.



N°	Couche	Couleur perçue visuellement	Nature	Observations	N° de Photos
0	Support	Gris	Ciment	Reprise de la totalité de la paroi	
1	Préparation	Blanc	Plâtre		
1b	Couche peinte	Vert	Huileuse	Couche monochrome verte sur les paroi qui correspond aux boiseries des parties basses.	
2	Enduit	Blanc	Plâtre	Reprises ponctuelles	
2b	Couche peinte	Vert	Huileuse	Couche monochrome verte sur les paroi qui correspond aux boiseries des parties basses.	2
3	Couche peinte	Sienne soutenue	Glycérophtalique	Couche monochrome	
4	Couche décorative	Beige	Papier entoilé	Papier entoilé visible actuellement	1, 2



Grenoble
Ancien Palais du Parlement
R+1



Numéro de pièce: BD 25

Couche retenue dans le sondage

Localisation : paroi Est

Hauteur du sol: 1,60m

Contretypage de la couleur sur nuancier NCS 1950 : S 1020 Y30R

Nature: Glycérophtalique

Commentaire:

Il n'y a pas de couches anciennes



N°	Couche	Couleur perçue visuellement	Nature	Observations	N° de Photos
0	Support	Gris	Ciment		
1	Préparation	Blanc	Plâtre		2
1b	Couche peinte	Ocre rosé	Glycérophtalique	Couche monochrome sur l'ensemble de la paroi Est. Les parois Nord et Ouest ont été réenduites et cette couche n'est pas présente.	
2	Couche peinte	Crème	Glycérophtalique	Couche monochrome	2



Grenoble
Ancien Palais du Parlement
R+1



Numéro de pièce: BD 26

Couche retenue dans le sondage

Localisation : escalier paroi Est

Hauteur du sol: 1,58m

Contretypage de la couleur sur nuancier NCS 1950 : S 2030 Y10R

Nature: Huileuse

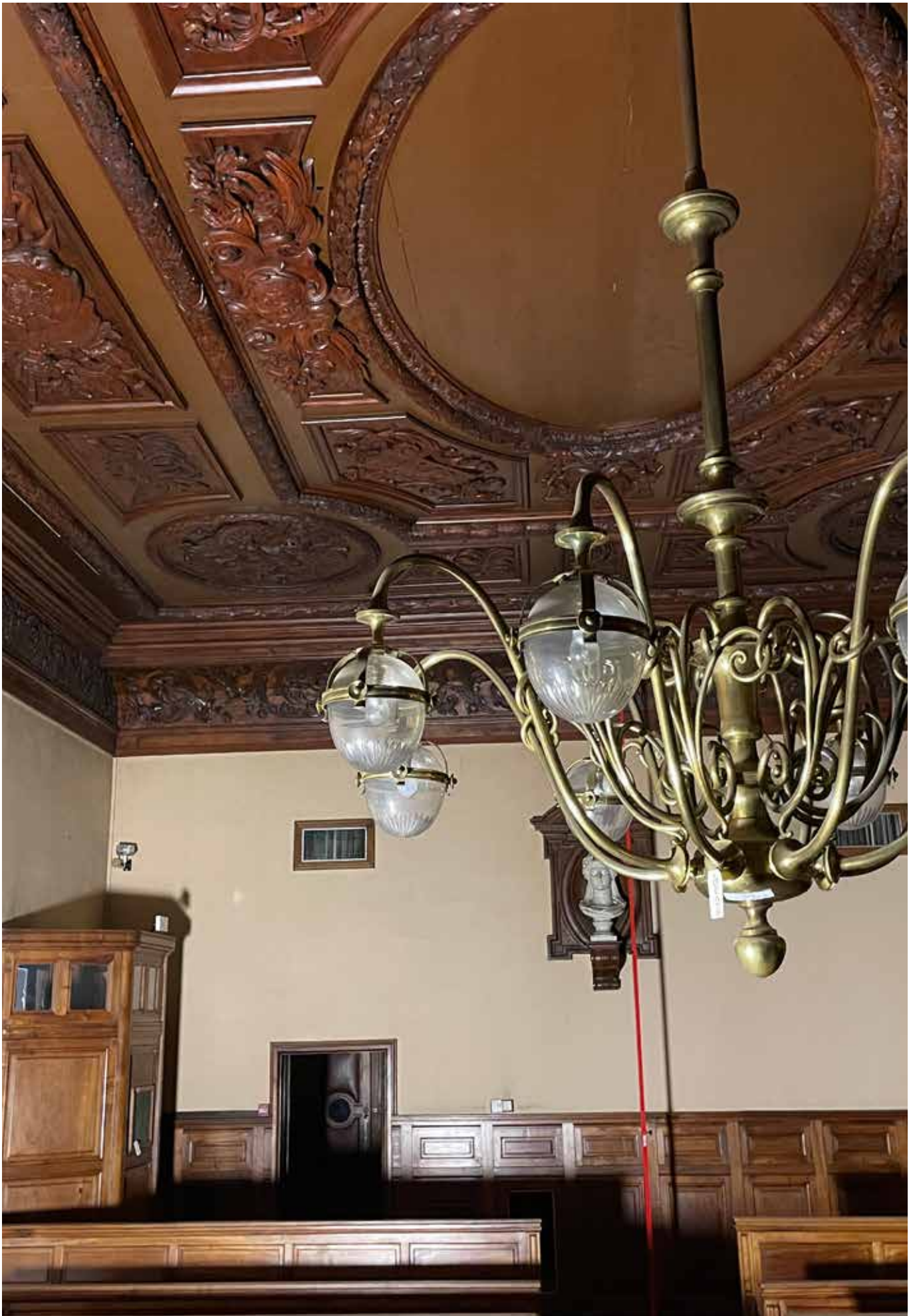
Commentaire: Monochrome ocre jaune.

Couche qui n'est pas présente sur toute la paroi. Des réfections d'enduit ont été réalisées faisant disparaître les couches anciennes.



N°	Couche	Couleur perçue visuellement	Nature	Observations	N° de Photos
0	Support	Gris	Sable et chaux	Enduit friable probablement à base de chaux aérienne	
1	Préparation	Blanc	Plâtre	Plâtre fin de finition. Brun en surface	2
1b	Couche peinte	Ocre jaune	Huileuse	Couche monochrome qui présente les stries de la brosse à peindre.	2
2	Couche peinte	Rose	Glycérophtalique	Monochrome posée au rouleau.	
3	Couche peinte	Blanc	Glycerophtalique	Monochrome posée au rouleau.	
4	Couche peinte	Beige	Glycerophtalique	Monochrome posée au rouleau.	1, 2





Grenoble
Ancien Palais du Parlement
R+1



Numéro de pièce: BD 27

Couche retenue dans le sondage

Localisation : paroi Ouest

Hauteur du sol: 1,30m

Contretypage de la couleur sur nuancier NCS 1950 : S6020 G 10 Y

Nature: Huileuse

Commentaire: Couche monochrome à l'huile verte qui va avec un soubassement brun.

La cloison est ajoutée dans la dernière campagne décorative visible aujourd'hui.



N°	Couche	Couleur perçue visuellement	Nature	Observations	N° de Photos
0	Support	Gris	Ciment		
1	Préparation	Blanc	Plâtre		
1b	Préparation	Ocre	Huileuse	Surface de préparation et d'isolation du plâtre.	
1c	Couche peinte	Vert et brun	Huileuse	Peinture bicolore, monochrome vert au dessus de la lisse et monochrome brun au dessous sur les soubassements.	2
2	Couche peinte	Vert	Huileuse	Peinture monochrome au dessus de la lisse comme au dessous sur les soubassements.	2
3	Couche peinte	Rosé	Huileuse	Peinture monochrome au dessus de la lisse comme au dessous sur les soubassements.	2
4	Couche peinte	Ocre jaune	Glycérophallique	Peinture monochrome au dessus de la lisse comme au dessous sur les soubassements.	2
5	Couche peinte	Crème et brun rouge	Glycérophallique et simili-cuir	Peinture monochrome au dessus de la lisse et avec un revêtement de simili cuir brun rouge au dessous sur les soubassements. La cloison est ajoutée dans cette dernière campagne décorative.	1, 2



1



2

Grenoble
Ancien Palais du Parlement
R+1



Numéro de pièce : BD 27

Couche retenue dans le sondage

Localisation : plafond côté Est

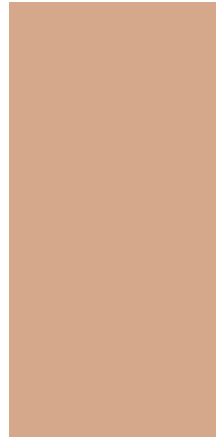
Hauteur du sol: 2,80m

Contretypepage de la couleur sur nuancier NCS 1950 : S 2020 Y 50R

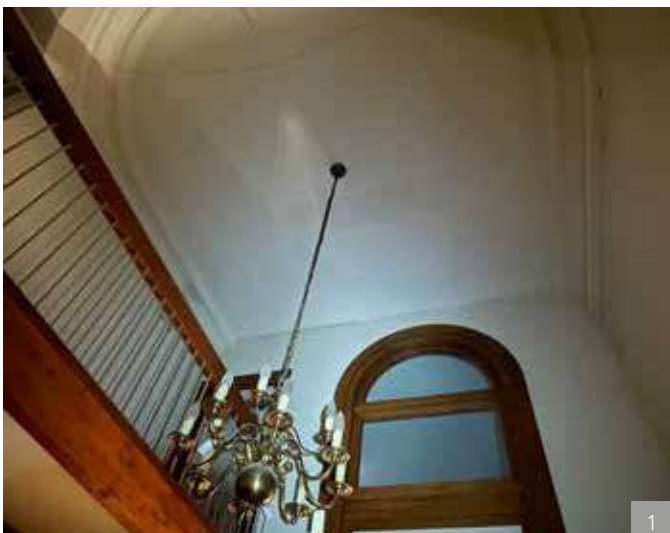
Nature: Huileuse

Commentaire:

Une seule peinture est présente sou la couche visible.



N°	Couche	Couleur perçue visuellement	Nature	Observations	N° de Photos
0	Support	Gris	Ciment		
1	Préparation	Blanc	Plâtre		
1b	Couche peinte	Rosé	Huileuse	Peinture monochrome	2
2	Couche peinte	Rose pale et blanc	Glycérophthalique	Peinture bicolore avec une corniche blanche et un plafond rose pale. Cette couche est visible.	1



1



2

Grenoble
Ancien Palais du Parlement
R+1



Numéro de pièce: BD 28

Couche retenue dans le sondage

Localisation : paroi Sud

Hauteur du sol: 1,30m

Contretypage de la couleur sur nuancier NCS 1950 : non relevé

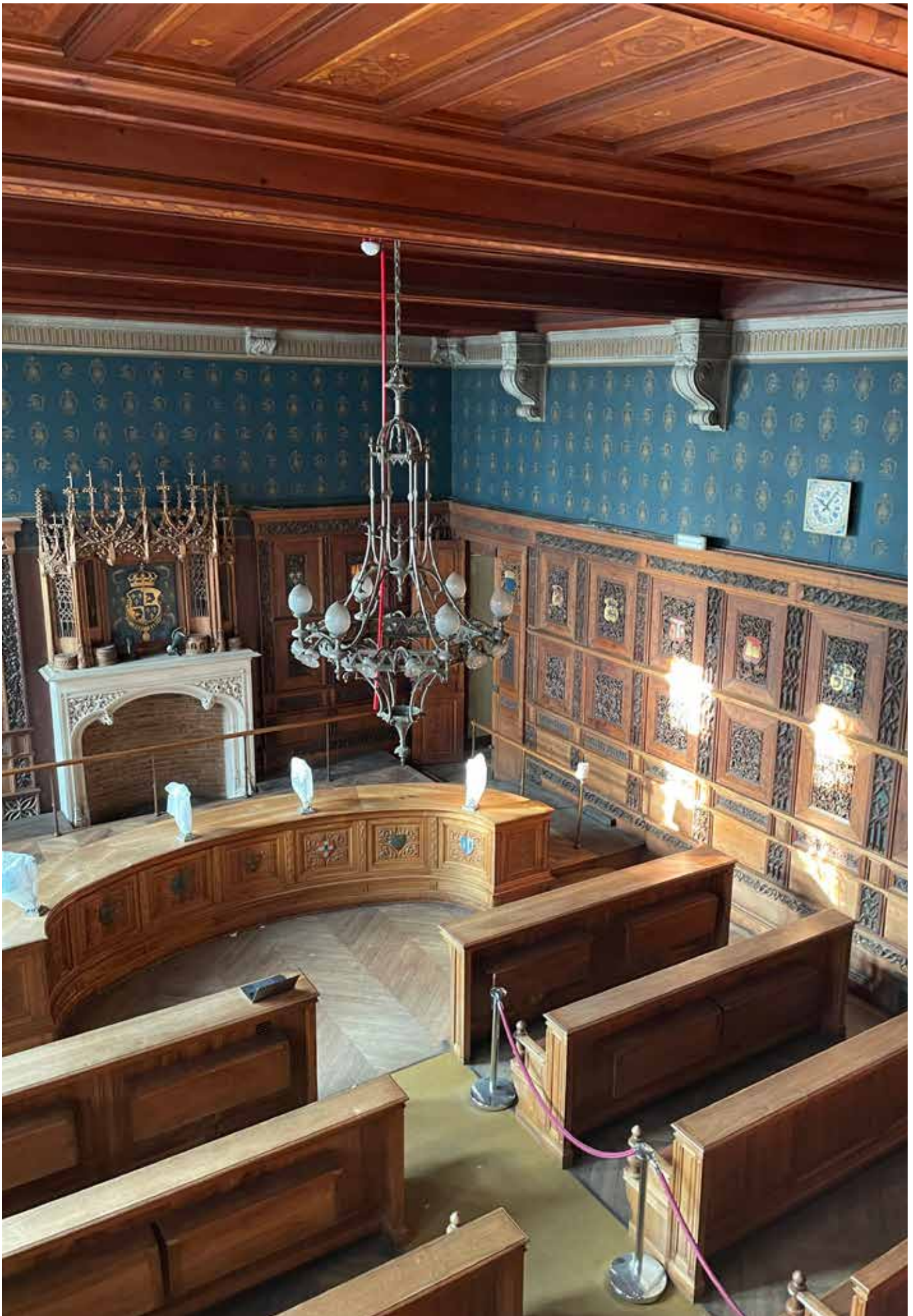
Nature : papier et fibre textile

Commentaire:

Aucun décor ni peinture sous-jacente.

N°	Couche	Couleur perçue visuellement	Nature	Observations	N° de Photos
0	Support	Gris	Ciment		
1	Préparation	Blanc	Plâtre		2
1b	Couche décorative	Beige	Papier et fibre	Cette couche correspond au soubassements en bois. Elle est visible actuellement.	1, 2





Grenoble

Ancien Palais du Parlement R+1



Numéro de pièce: BD 30

Couche retenue dans le sondage

Localisation : paroi Ouest

Hauteur du sol: 1,30m

Contretypage de la couleur sur nuancier NCS 1950 : S6020 G 10 Y

Nature: Huileuse

Commentaire: Idem pièce BD 27 mis a part dans la dernière campagne décorative où le soubassement qui est un textile collé au lieu d'un simili-cuire collé dans la dernière campagne décorative.

N°	Couche	Couleur perçue visuellement	Nature	Observations	N° de Photos
0	Support	Blanc	Plâtre		
1	Préparation	Ocre	Huileuse	Surface de préparation et d'isolation du plâtre.	
1b	Couche peinte	Vert et brun	Huileuse	Peinture bicolore, monochrome vert au dessus de la lisse et monochrome brun au dessous sur les soubassements.	2
2	Couche peinte	Vert	Huileuse	Peinture monochrome au dessus de la lisse comme au dessous sur les soubassements.	2
3	Couche peinte	Rosé	Huileuse	Peinture monochrome au dessus de la lisse comme au dessous sur les soubassements.	2
4	Couche peinte	Ocre jaune	Glycérophtalique	Peinture monochrome au dessus de la lisse comme au dessous, sur les soubassements.	2
5	Couche peinte	Crème et brun rouge	Glycérophtalique et tapisserie textile	Peinture monochrome au dessus de la lisse et avec un revêtement de tapisserie de fibres coco au dessous, sur les soubassements. La cloison est ajoutée dans cette dernière campagne décorative.	1, 2



1



2

Grenoble
Ancien Palais du Parlement
R+1



Numéro de pièce : BD 30

Couche retenue dans le sondage

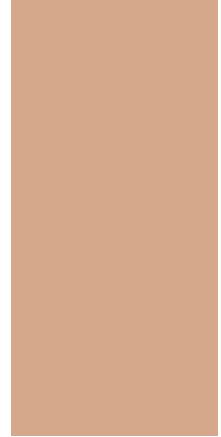
Localisation : cloison

Hauteur du sol: Observations visuelles en BD 30 et sondage côté pièce BD 27

Contretypepage de la couleur sur nuancier NCS 1950 : non relevé

Nature:

Commentaire: Uniquement le décor visible est présent



N°	Couche	Couleur perçue visuellement	Nature	Observations	N° de Photos
0	Support	Gris	Ciment		
1	Couche peinte	Crème et brun rouge	Glycérophallique et tapisserie textile	Peinture monochrome au dessus de la lisse et avec un revêtement de tapisserie de fibres coco au dessous ,sur les soubassements. La cloison est ajoutée dans cette dernière campagne décorative.	1, 2



Grenoble
Ancien Palais du Parlement
R+1



Numéro de pièce: BD 31

Couche retenue dans le sondage

Localisation : paroi Sud

Hauteur du sol: 5,40m

Contretypage de la couleur sur nuancier NCS 1950 : non relevé

Nature: Papier peint

Commentaire: Papier entoilé et peint. Fond bleu clair avec motifs de dauphins et de pomme de pin ocre jaune et bleu foncé. Le papier peint est le seul décor et correspond aux boiseries. Décor visible actuellement.

Les corbeaux sont en pierre calcaire, l'entablement est en plâtre peint.

N°	Couche	Couleur perçue visuellement	Nature	Observations	N° de Photos
0	Support	gris	ciment		
1	Préparation	blanc	plâtre		
1b	Préparation	Brun	Encollage		
1c	Couche peinte	Bleu, bleu foncé et ocre jaune	Papier peint	Décor visible exécuté avec les boiseries et le plafond peint.	



Grenoble
Ancien Palais du Parlement
R+1



Numéro de pièce : BD 31

Couche retenue dans le sondage

Localisation : plafond poutraison Sud

Hauteur du sol: 6,20m

Contretypepage de la couleur sur nuancier NCS 1950 :

Nature: Bois peint

Commentaire:

Le décor visible sur les poutre est le seul décor exécuté. Il s'agit d'un bois ornés de motifs délimités par une peinture noir et des fonds rouges. Les bois sont lazurés par des teintes plus ou moins foncées imitant la technique de la marqueterie.

N°	Couche	Couleur perçue visuellement	Nature	Observations	N° de Photos
0	Support	Brun	Bois		
1	Couche peinte	Lasures brunes, noir et rouge	Huileuse?	Décor visible	1, 2



Grenoble
Ancien Palais du Parlement
R+1



Numéro de pièce: BD 33 Bibliothèque

Couche retenue dans le sondage

Localisation : paroi Nord

Hauteur du sol: 1,50m

Contretypage de la couleur sur nuancier NCS 1950 : S 1020 Y50R

Nature: huileuse

Commentaire:

Couche peinte monochrome sous le paier peint.



N°	Couche	Couleur perçue visuellement	Nature	Observations	N° de Photos
0	Support	Gris	Ciment		
1	Preparation	Blanc	Plâtre	Enduit épais environ 2cm	
1b	Couche peinte	Beige ocré	Huileuse	Couche peinte monochrome.	
2	Enduit	Blanc	Plâtre	Couche très fine de reprise	
2b	Couche peinte	Beige	Huileuse	Couche peinte monochrome.	2
3	Enduit	Blanc	Plâtre	Couche très fine de reprise	2
3b	Couche décorative	Vert	Papier peint	Peint peint imitant une toile de jute verte. Décor visible	1, 2



Grenoble
Ancien Palais du Parlement
R+1



Numéro de pièce : BD 33 Bibliothèque

Couche retenue dans le sondage

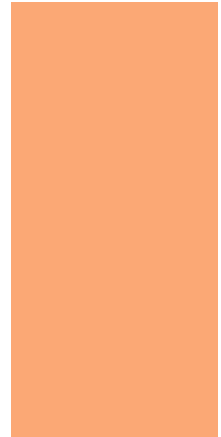
Localisation : plafond

Hauteur du sol: 3,80m

Contretypepage de la couleur sur nuancier NCS 1950 : S 1040 Y50R

Nature: Huileuse

Commentaire: Couche monochrome sur le plafond et la corniche.



N°	Couche	Couleur perçue visuellement	Nature	Observations	N° de Photos
0	Support	blanc	Plâtre cellulosique		2
1	Couche peinte	Ocre jaune	Huileuse	Couche monochrome	2
2	Couche peinte	Brun	Huileuse	Couche monochrome	
3	Couche peinte	Crème	Glycérophtalique	Couche monochrome	2
4	Couche peinte	Blanc gris	Glycérophtalique	Couche monochrome	
5	Couche peinte	Blanc	Glycérophtalique	Couche monochrome	1, 2



Grenoble
Ancien Palais du Parlement
R+1



Numéro de pièce: BE 3

Couche retenue dans le sondage

Localisation : paroi

Hauteur du sol: 4,5 m

Contretypage de la couleur sur nuancier NCS 1950 : S 1515-Y20R

Nature: papier vinyle feutré (aspect velours)

Commentaire:

N°	Couche	Couleur perçue visuellement	Nature	Observations	N° de Photos
0	Support	gris	maçonnerie		2
1	Préparation	blanc	Plâtre (+- 1 cm)	Couche imprégnée en surface par l'adhésif ayant servi à collé le vinyle : aspect jaunâtre	2
1b	Couche décorative	Ocre jaune clair	Vinyle feutré sur mousse	Papier collé sur mur (aspect velours). Contemporain des boiseries.	



1



2

Grenoble
Ancien Palais du Parlement
R+1



Numéro de pièce : BE 3

Couche retenue dans le sondage

Localisation : plafond

Hauteur du sol: 5,90m

Contretypage de la couleur sur nuancier NCS 1950 : S 2010-Y30R

Nature: Huileuse

Commentaire: le plafond et sa voussure sont de cette couleur sienne soutenue. Il s'agit probablement d'une teinte faux bois qui recouvre aussi l'encadrement mural paroi Est. Le buste est quand à lui couleur de nacre.

N°	Couche	Couleur perçue visuellement	Nature	Observations	N° de Photos
0	Support	Blanc	Plâtre	Moulage, à la fois sur les ovales du plafond et les moulures saillantes. Moulage aussi pour le buste paroi Est	
1	Couche peinte	Sienne	Huileuse	Monochrome ou veinage en imitation de bois. Les veinages n'ont pas été vus, mais l'intention d'imiter le bois est probable.	1, 2
2	Couche peinte	Blanc	Huileuse	Monochrome	1
3	Couche peinte	Blanc et ocre	Glycérophtalique	Bi-coloration visible actuellement.	



Grenoble
Ancien Palais du Parlement
R+1



Numéro de pièce: BE 4

Couche retenue dans le sondage

Localisation : paroi Nord

Hauteur du sol: 5,3 m

Contretype de la couleur sur nuancier NCS 1950 :

Nature: textile tendu + galon

Commentaire:

N°	Couche	Couleur perçue visuellement	Nature	Observations	N° de Photos
0	Support	Gris	maçonnerie		
1	Préparation	Blanc	plâtre		
1b	Sous-couche	blanc	molleton		
1c	Couche décorative	chamois rouge et vert (galon)	textile tendu + galon	Les lambris bois sont contemporains du textile	1, 2



Grenoble
Ancien Palais du Parlement
R+1



Numéro de pièce : BE 4

Couche retenue dans le sondage

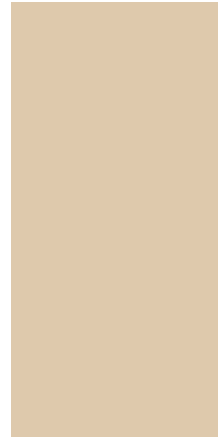
Localisation : plafond

Hauteur du sol: 6,4 m

Contretypage de la couleur sur nuancier NCS 1950 : S 1510-Y30R

Nature: huileuse

Commentaire: couche monochrome



N°	Couche	Couleur perçue visuellement	Nature	Observations	N° de Photos
0	Support	Blanc	Plâtre	2cm d'épaisseur	
1	Couche peinte	Beige	Huileuse	Beige terre de sienne	
2	Couche peinte	Beige clair	Huileuse		
3	Couche peinte	Blanc	Glycérophtalique	Peinture visible actuellement	1



Grenoble
Ancien Palais du Parlement
R+1



Numéro de pièce: BE 10

Couche retenue dans le sondage

Localisation : paroi Est

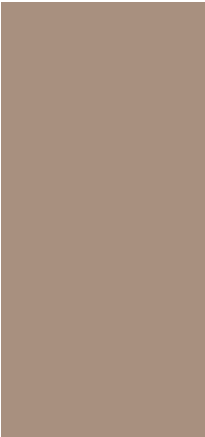
Hauteur du sol:

Contretype de la couleur sur nuancier NCS 1950 : S4010-Y50R

Nature:

Commentaire:

Le couloir a des lambris bas en bois. La couche de peinture sur les parties hautes des murs et sur le plafond était bicolore dans des tonalités de faux bois.



N°	Couche	Couleur perçue visuellement	Nature	Observations	N° de Photos
0	Support	Gris	ciment		
1	Enduit	Blanc	Plâtre	1cm	
1b	Couche peinte	Brune	Huileuse	Faux bois?	2
2	Couche peinte	Blanche	Glycérophthalique	Visible actuellement	



1

2

Grenoble
Ancien Palais du Parlement
R+1



Numéro de pièce : BE 10

Couche retenue dans le sondage

Localisation : plafond

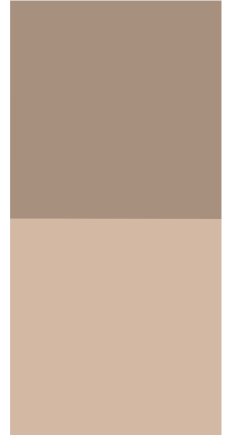
Hauteur du sol:

Contretypepage de la couleur sur nuancier NCS 1950 : S4010-Y50R
S2010-Y50R

Nature:

Commentaire:

Le couloir a des lambris bas en bois. La couche de peinture sur les parties hautes des murs et sur le plafond était bicolore dans des tonalités de faux bois.



N°	Couche	Couleur perçue visuellement	Nature	Observations	N° de Photos
1b	Enduit	Blanc	Plâtre	1cm d'épaisseur, moulure en plâtre	
1c	Couche peinte	Brun clair et brun foncé	Huileuse	Les parties planes sont brun clair et les moulures brun foncé.	1, 2
2	Couche peinte	Blanche	Glycérophtalique	Visible actuellement	1, 2



1



2

Grenoble
Ancien Palais du Parlement
R+1



Numéro de pièce: BE 12

Couche retenue dans le sondage

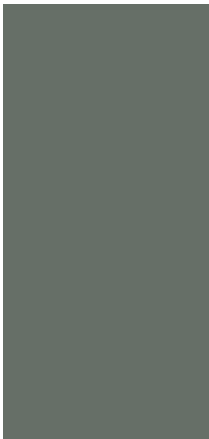
Localisation : paroi

Hauteur du sol: 2m

Contretypage de la couleur sur nuancier NCS 1950 : S6005 G20Y

Nature:

Commentaire:



N°	Couche	Couleur perçue visuellement	Nature	Observations	N° de Photos
0	Support	Gris	Maçonnerie		2
1	Enduit	Blanc	Plâtre	Teinté en surface par l'encollage	2
1b	Couche d'encollage	Orangé	Liant organique		
1c	Couche peinte	Gris vert	Huileuse		2
2	Couche peinte	Blanc lait	Glycérophtalique		1, 2



1

2

Grenoble
Ancien Palais du Parlement
R+1



Numéro de pièce : BE 12

Couche retenue dans le sondage

Localisation : plafond

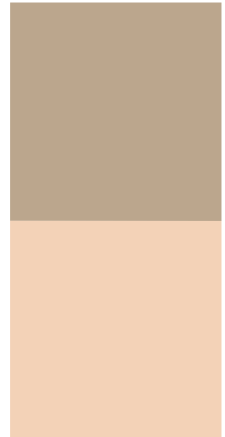
Hauteur du sol: 5,60m

Contretypage de la couleur de la voussure sur nuancier NCS 1950 : S 3010-Y30R

Contretypage de la couleur du fond sur nuancier NCS 1950 : S 1010-Y40R

Nature: Huileuse

Commentaire: Peinture polychrome sur le plafond haut et sur la voussure. Des pigments sont visibles dans le mélange.



N°	Couche	Couleur perçue visuellement	Nature	Observations	N° de Photos
1	Enduit	Blanc	Plâtre		
1b	Couche d'encollage	brune	Résine ou colle naturelle	Forme un dépôt au niveau de l'arrête	
1c	Couche peinte	Sienne et terre d'ombre	Huileuse	Peinture polychrome sur le plafond haut et sur la voussure. La voussure est plus foncée que le fond.	1, 2
2	Couche peinte	Blanc	Huileuse		2
3	Couche peinte	Blanc	Glycérophtalique		1, 2



Grenoble
Ancien Palais du Parlement
R+1



Numéro de pièce: BE 13

Couche retenue dans le sondage

Localisation : paroi Nord

Hauteur du sol: 1,10m

Contretypage de la couleur sur nuancier NCS 1950 : non relevé

Nature: Papier coloré

Commentaire: Cette couche décorative était probablement mise en valeur par un galon qui suivait les boiseries des lambris et des encadrements de baies. Le galon mesurait probablement 30 millimètre.

N°	Couche	Couleur perçue visuellement	Nature	Observations	N° de Photos
1	Enduit	Gris clair	Chaux sable	Enduit de dressage	
1b	Enduit	Blanc	Plâtre	Environ 2 cm d'épaisseur	
1c	Préparation	Brun	Papier		
1c	Couche décorative	Vert	Papier	Couche de papier coloré dans la masse. L'encadrement laisse en réserve un ancien galon.	2
2	Enduit	Blanc	Plâtre	1 millimètre	2
2b	Couche décorative	Bleu roi	Papier	Couche de papier peint avec un léger imprimé.	1, 2



1

2

Grenoble
Ancien Palais du Parlement
R+1



Numéro de pièce : BE 13

Couche retenue dans le sondage

Localisation : plafond

Hauteur du sol: 5,95m

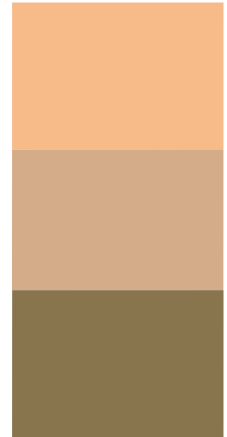
Contretypepage de la couleur sur nuancier NCS 1950 : Plafond S 1030 - Y40R

Moulure Pr1 S 2020-Y40R et Pr2 S 5020-Y

Nature: Huileuse

Commentaire:

Bichromie sur les moulures et le fond du plafond. Les trois couleurs font partie du même décor. Elles sont peintes dans les gorges et les moulures du plafond.



N°	Couche	Couleur perçue visuellement	Nature	Observations	N° de Photos
0	Support	Beige	Bois	Lattis bois	
1	Enduit	Blanc	Plâtre		
1b	Encollage	Brun	Résine ou colle naturelle		
1c	Couche peinte	pr1:Terre de Sienne, encrassé en surface. pr2: Brun p: Ocre orangé	Huileuse	Trichromie entre les moulures et le plancher haut. Les trois couleurs font partie du même décor. Elles sont peintes dans les gorges et les moulures du plafond.	2
2	Couche peinte				
3	Couche peinte	Blanc	Glycérophtalique		1, 2



Grenoble
Ancien Palais du Parlement
R+1



Numéro de pièce: BE 14

Couche retenue dans le sondage

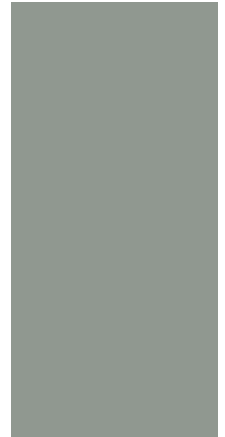
Localisation : paroi

Hauteur du sol: 2,65m

Contretypage de la couleur sur nuancier NCS 1950 : S4005 -G20Y

Nature: huileuse

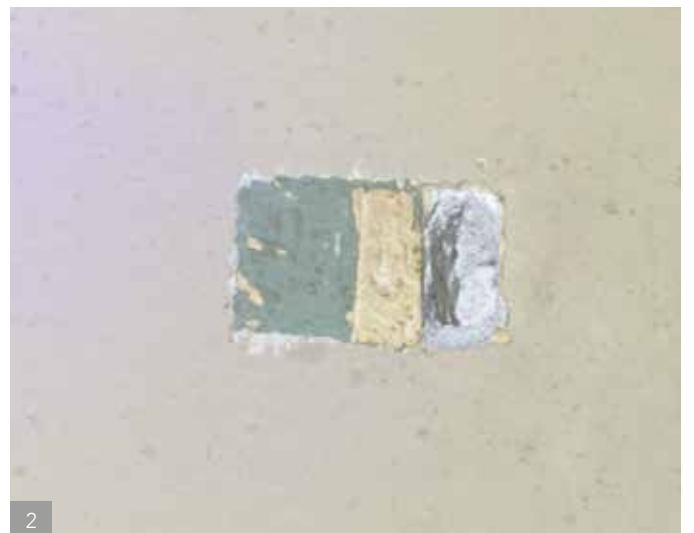
Commentaire:



N°	Couche	Couleur perçue visuellement	Nature	Observations	N° de Photos
0	Support	Gris	Ciment		
1	Enduit	Blanc	Plâtre	Couche épaisse de 2cm	
1b	Couche d'encollage	Brune	Liant organique		
1c	Couche peinte	Gris vert	Huileuse		2
2	Couche peinte	Blanc lait	Glycérophthalique		1, 2



1



2



Grenoble
Ancien Palais du Parlement
R+1 Ancienne chapelle



Numéro de pièce: BE 15

Couche retenue dans le sondage

Localisation : parois Nord, Est et Ouest

Hauteur du sol: 1,95m

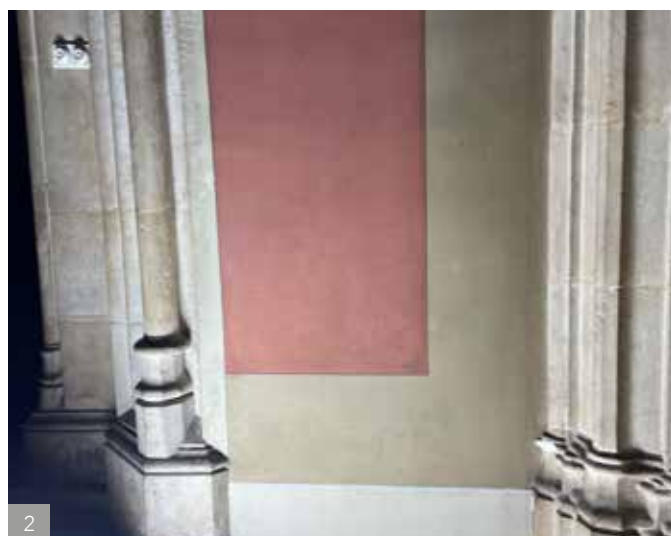
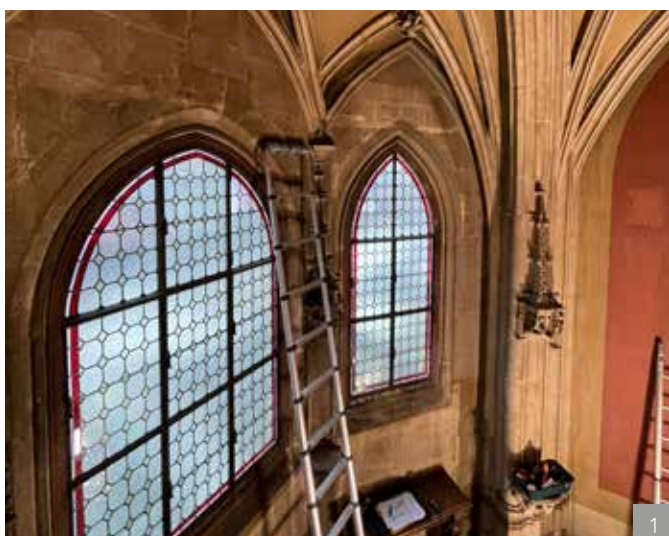
Contretypage de la couleur sur nuancier NCS 1950 : non réalisé

Nature: huileuse

Commentaire:

Quatre sondages ont été réalisés, parois Nord, Est et Ouest. Aucune couche décorative sous le décor actuel. L'ensemble est XIXe.

N°	Couche	Couleur perçue visuellement	Nature	Observations	N° de Photos
0	Support	Blanc	Calcaire		
1	Enduit	Gris	Sable et chaux		
1b	Enduit	Blanc	Plâtre		
1c	Encollage	Brune	Colle animale ou résine		
1d	Couche peinte	Terre de sienne, ocre rouge, noir	Huileuse	Décor visible actuellement: soubassement couleur pierre avec filet blanc très fin. Paroi rouge avec encadrement terre de Sienne et filet noir très fin.	1, 2



Grenoble

Ancien Palais du Parlement
R+1 Ancienne chapelle

**Numéro de pièce : BE 15****Couche retenue dans le sondage**

Localisation : voûte

Hauteur du sol: 6 m

Contretypepage de la couleur sur nuancier NCS 1950 : non réalisé

Nature: Huileuse

Commentaire:

Quatre sondages ont été réalisés. Les voûtes et tierces-point ont été décroûtées et réenduites. Deux fragments de peinture ancienne ont été observés sur les retombées des voûtains Est. Les fragments sont ocre rouge Photo n°2.

N°	Couche	Couleur perçue visuellement	Nature	Observations	N° de Photos
0	Enduit	Gris	Sable et chaux		1
1	Enduit	Blanc	Plâtre		
1b	Encollage	Brune	Colle animale ou résine		
1c	Couche peinte	Terre de sienne, ocre rouge, noir	Huileuse		



Grenoble
Ancien Palais du Parlement
R+1



Numéro de pièce: BE 16bis

Couche retenue dans le sondage

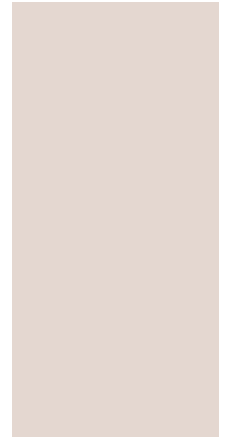
Localisation : paroi Est

Hauteur du sol:

Contretype de la couleur sur nuancier NCS 1950 : S1005 Y80R

Nature:

Commentaire:



N°	Couche	Couleur perçue visuellement	Nature	Observations	N° de Photos
0	Support	Gris	ciment		1
1	Enduit	Blanc	Plâtre		1
1b	Enduit décoratif	Rosé et gris	Plâtre	Parements en plâtre moulé et positionné sur l'ensemble de la paroi au dessus de la plinthe haute.	
1c	Couche peinte	blanc rosé	Glycérophtalique ???		1, 2



Grenoble
Ancien Palais du Parlement
R+1



Numéro de pièce : BE 16bis

Couche retenue dans le sondage

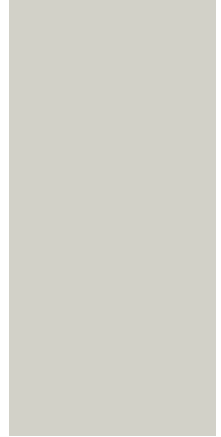
Localisation : plafond

Hauteur du sol:

Contretypage de la couleur sur nuancier NCS 1950 : S1502Y

Nature:

Commentaire:



N°	Couche	Couleur perçue visuellement	Nature	Observations	N° de Photos
1	Enduit	Blanc	Plâtre		1
1c	Couche peinte	Blanc rosé et gris	Glycérophthalique ???	La moulure haute est gris clair et le plafond blanc rosé.	1, 2



Grenoble
Ancien Palais du Parlement
R+1



Numéro de pièce: BE 18

Couche retenue dans le sondage

Localisation : paroi Est

Hauteur du sol: 1,20m

Contretypeage de la couleur sur nuancier NCS 1950 : S 2005 -Y10R

Nature: papier velours

Commentaire:

Papier ornemental avec une finition velours



N°	Couche	Couleur perçue visuellement	Nature	Observations	N° de Photos
0	Support	Gris	Sable et chaux		
1	Enduit	Blanc	Plâtre	Épaisseur de 1cm	
1b	Couche décorative	Beige	Papier avec finition velours		
2	Enduit	Blanc	Plâtre	Fine couche de ragréage des parois	
2b	Couche décorative	Bleu gris	Papier gaufré	Décor visible actuellement	



1



2



Grenoble
Ancien Palais du Parlement
R+1



Numéro de pièce: BE 19

Couche retenue dans le sondage

Localisation : paroi Ouest

Hauteur du sol: 1,20 m

Contretypage de la couleur sur nuancier NCS 1950 :

Nature: bois, huile, papier entoilé

Commentaire:

Papier entoilé actuellement visible qui correspond aux lambris bois, peinture bleu en partie courive et ébrasements des baies en faux bois.

N°	Couche	Couleur perçue visuellement	Nature	Observations	N° de Photos
0	Support		Parement	Non observé	
1	Couche décorative	Brun	Bois	Lambris haut décorant les parois de par et d'autre du trumeau de cheminée.	1
2	Encollage	Brun clair	Résine ou colle de peau		
2b	Préparation	Blanc	Céruse?	Préparation à base de plomb	
2c	Couche décorative	Bleu et or	Papier entoilé et polychrome	Papier visible actuellement an niveau bas de la salle et uniquement côté Ouest.	1, 2



Grenoble
Ancien Palais du Parlement
R+1



Numéro de pièce : BE 19

Couche retenue dans le sondage

Localisation : plafond angle Nord Ouest

Hauteur du sol:

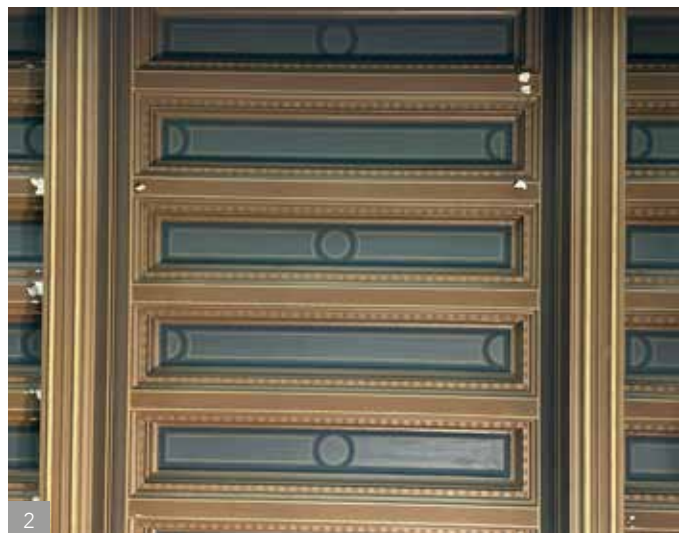
Contretypage de la couleur sur nuancier NCS 1950 :

Nature: huileuse

Commentaire:

Décor actuellement visible, ornementation du plafond à caisson par un décor peint.
Faux caissons bleu et Bois? Frise haute de dauphin et enroulement de feuillages.

N°	Couche	Couleur perçue visuellement	Nature	Observations	N° de Photos
0	Support	Blanc	Plâtre	Les caissons sont en plâtre	
1	Encollage	Brun			
1b	Couche peinte	Bleu, ocre, brun et noir	Huileuse	Décor actuellement visible. Le fond ces caissons sont bleu clair et bleu foncé avec des filets jaune. Les fausses poutres sont brunes avec filets ocre.	1, 2



Grenoble
Ancien Palais du Parlement
R+1



Numéro de pièce: BE 23

Couche retenue dans le sondage

Localisation : paroi Nord

Hauteur du sol: 2,90m

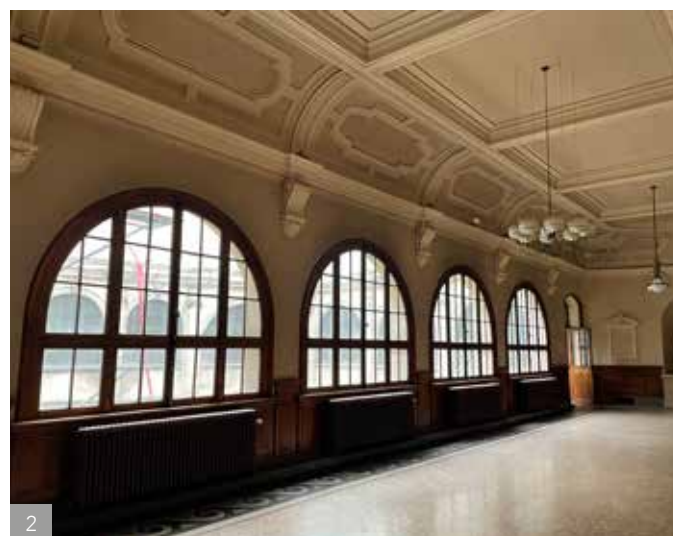
Contretypepage de la couleur sur nuancier NCS 1950 : S 1510-Y10R

Nature: huileuse

Commentaire:



N°	Couche	Couleur perçue visuellement	Nature	Observations	N° de Photos
0	Support	Gris	Parement		
1	Préparation	Blanc	Plâtre	2cm d'épaisseur	
1b	Couche peinte	Beige	Huileuse	Couleur monochrome	
2	Couche peinte	Beige clair	Huileuse	Couleur monochrome	
3	Couche peinte	Beige	Glycérophtalique	Couleur monochrome visible actuellement	1, 2



Grenoble
Ancien Palais du Parlement
R+1



Numéro de pièce : BE 23

Couche retenue dans le sondage

Localisation : plafond

Hauteur du sol:

Contretypepage de la couleur sur nuancier NCS 1950 :

Nature:

Commentaire:

N°	Couche	Couleur perçue visuellement	Nature	Observations	N° de Photos
0	Support	Blanc	Plâtre	Les consoles sont en plâtre moulé. Elles sont creuses.	
1	Préparation	Brun	Encollage		
1b	Couche peinte	Blanc	Huileuse		
2	Couche peinte	Blanc	Glycérophtalique	Bicoloration visible actuellement	1, 2



Grenoble
Ancien Palais du Parlement
R+1



Numéro de pièce: BE 24

Couche retenue dans le sondage

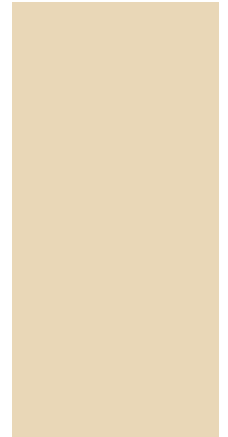
Localisation : paroi Sud

Hauteur du sol: 1,88m

Contretypage de la couleur sur nuancier NCS 1950 : S1010-Y20R

Nature:

Commentaire:



N°	Couche	Couleur perçue visuellement	Nature	Observations	N° de Photos
0	Support	Gris	Chaux sable	Couche friable indiquant une chaux probablement naturelle	2
1	Préparation	Blanc	Plâtre	Épaisseur de 2cm	2
1b	Couche peinte	Beige	Glycérophtalique		1, 2



Grenoble
Ancien Palais du Parlement
R+1



Numéro de pièce : BE 24

Couche retenue dans le sondage

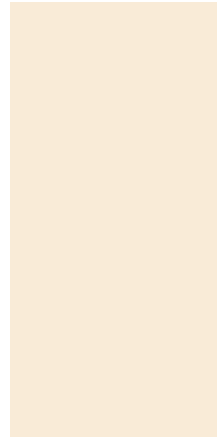
Localisation : plafond

Hauteur du sol: 5,70m

Contretypepage de la couleur sur nuancier NCS 1950 : S 0505-Y40R

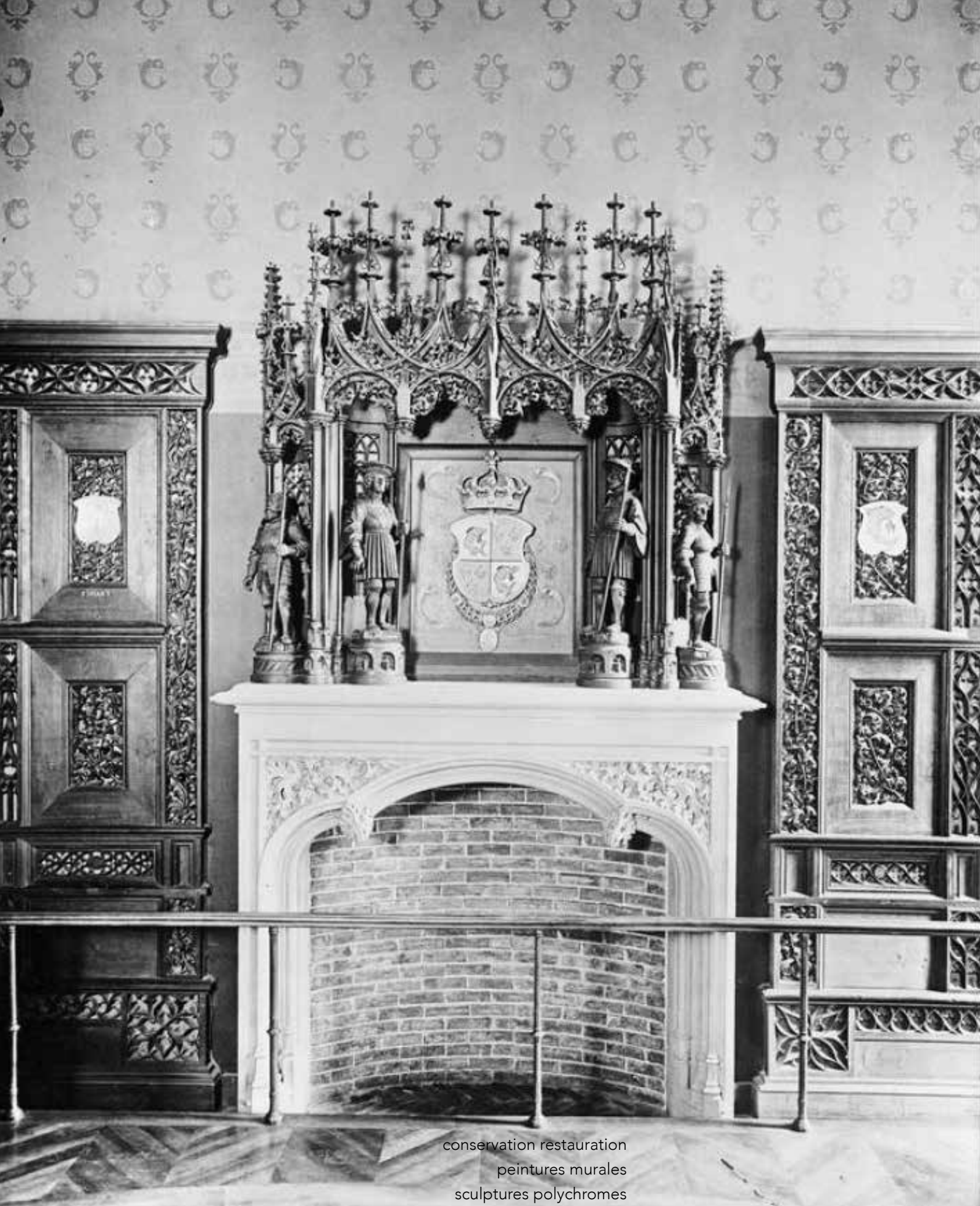
Nature: huileuse

Commentaire:



N°	Couche	Couleur perçue visuellement	Nature	Observations	N° de Photos
0	Support	gris	Structure béton		2
1	Enduit	Blanc	Plâtre	Environ 1cm d'épaisseur	2
1b	Couche peinte	Beige	Huileuse		2
2	Couche peinte	Beige	Glycerophtalique	Visible actuellement	1, 2





conservation restauration
peintures murales
sculptures polychromes

InSitu
CONSERVATION